

Утверждена

(наименование документа об утверждении, включая наименования

органов государственной власти или органов местного

самоуправления, принявших решение об утверждении схемы

или подписавших соглашение о перераспределении земельных участков)

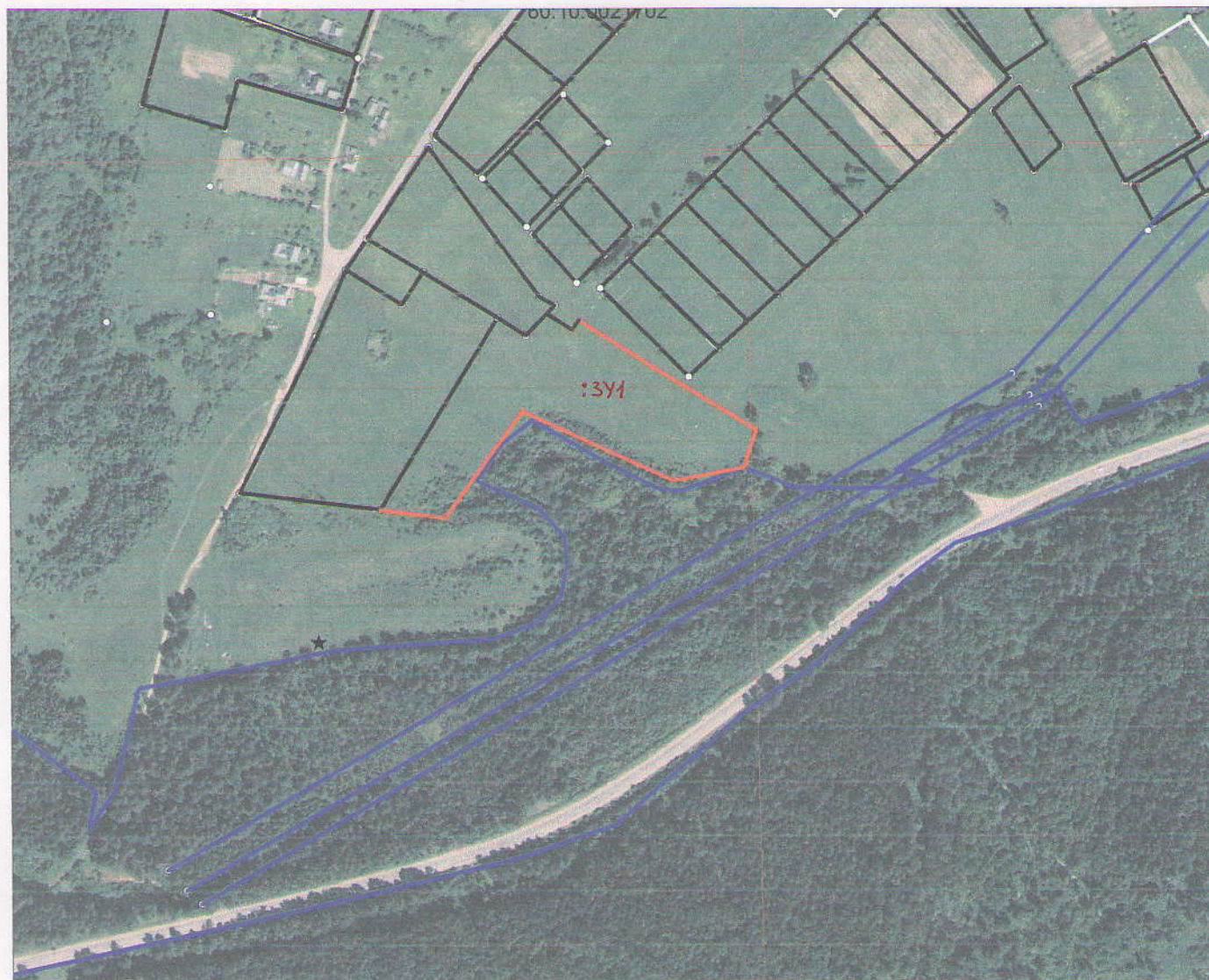
от \_\_\_\_\_ № \_\_\_\_\_

**Схема расположения земельного участка или земельных участков на  
кадастровом плане территории**

Условный номер земельного участка		
Площадь земельного участка <u>20009м<sup>2</sup></u>		
Обозначение характерных точек границы	Координаты, м	
	X	Y
1	2	3
1	416809,73	1325547,65
2	416956,38	1325638,33
3	416942,93	1325659,73
4	416959,32	1325675,97
5	416947,09	1325695,30
n1	416954,77	1325700,86
n2	416918,19	1325758,17
n3	416870,28	1325836,01
n4	416841,29	1325826,48
n5	416831,58	1325772,66
n6	416885,06	1325657,02
n7	416803,54	1325599,28
1	416809,73	1325547,65



Схема расположения земельного участка или земельных участков на кадастровом плане территорий



Условные обозначения:

.1-характерная точка границы, сведения о которой позволяют однозначно определить её на местности

— - вновь образованная часть границы, сведения о которой достаточны для определения её местоположения

— - часть границы, сведения о которой имеются в ГКН и достаточны для определения её местоположения

— - границы кадастрового деления

:3У1 - обозначение земельного участка

60:10:0021702 - обозначение кадастрового квартала

СК-60-система координат

-----территориальная зона

Псковская область, Новоржевский район, СП "Вехнянская волость, д. Вехно