

Утверждена

(наименование документа об утверждении, включая наименования

органов государственной власти или органов местного

самоуправления, принявших решение об утверждении схемы

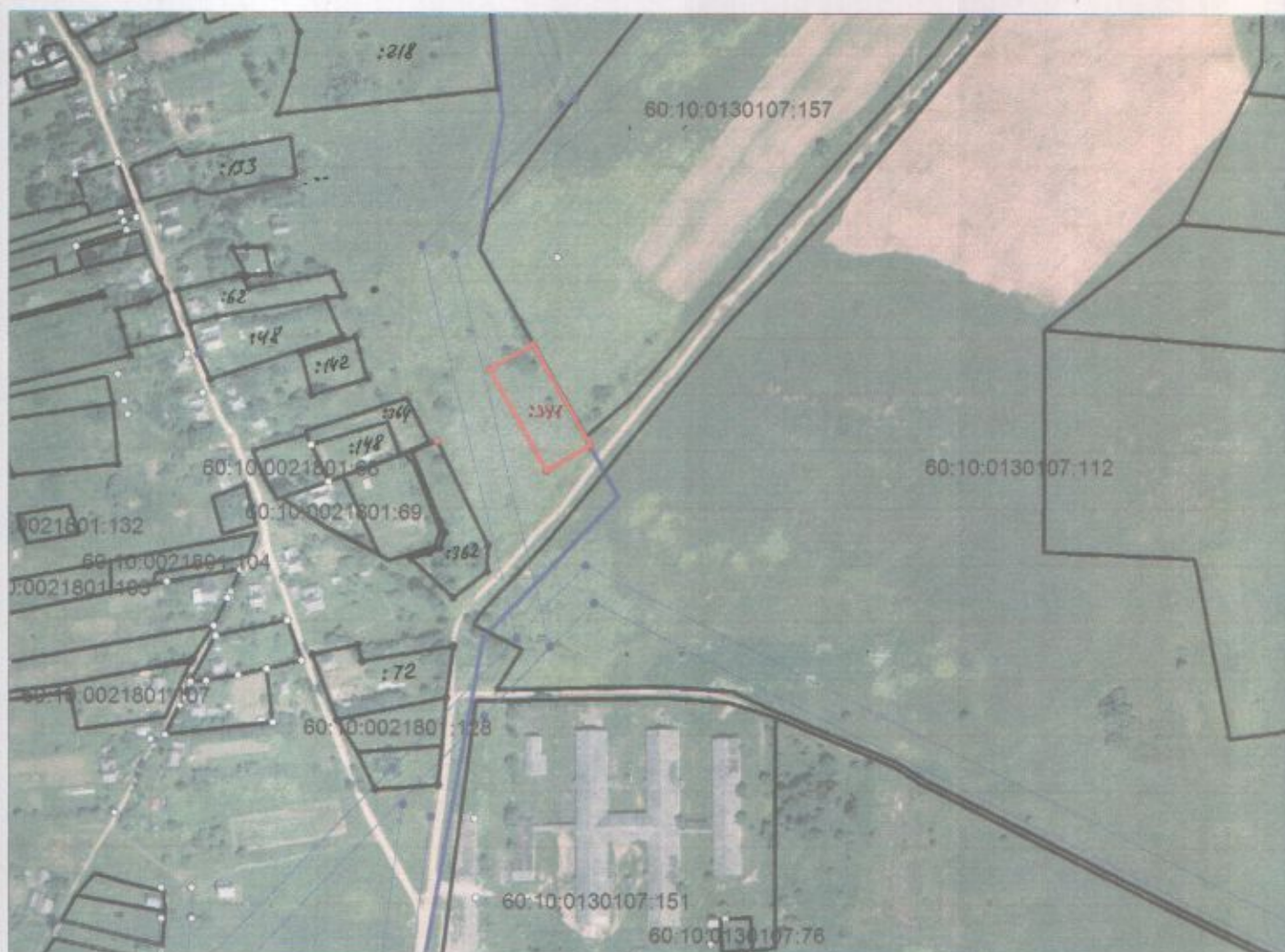
или подписавших соглашение о перераспределении земельных участков)

от _____ № _____

**Схема расположения земельного участка или земельных участков на
кадастровом плане территории**

Условный номер земельного участка		
Площадь земельного участка		<u>3000м²</u>
Обозначение характерных точек границы	Координаты, м	
	X	Y
1	2	3
1	419115,57	1326718,20
2	419133,38	1326749,51
3	419060,98	1326790,70
4	419043,17	1326759,39
1	419115,57	1326718,20

Схема расположения земельного участка или земельных участков на кадастровом плане территорий



Условные обозначения:

- - вновь образованная часть границы, сведения о которой достаточны для определения её местоположения
- - часть границы, сведения о которой имеются в ГКН и достаточны для определения её местоположения
- - границы кадастрового деления
- :397** - обозначение земельного участка
- 60:10:0021801** - обозначение кадастрового квартала
- СК-60** - система координат
- Ж-2** - территориальная зона (зона индивидуальной жилой застройки)
- - охранный зона ЛЭП

Псковская область, Новоржевский район, СП "Вехнянская волость, д. Дорожкино