

Утверждена

(наименование документа об утверждении, включая наименования

органов государственной власти или органов местного

самоуправления, принявших решение об утверждении схемы

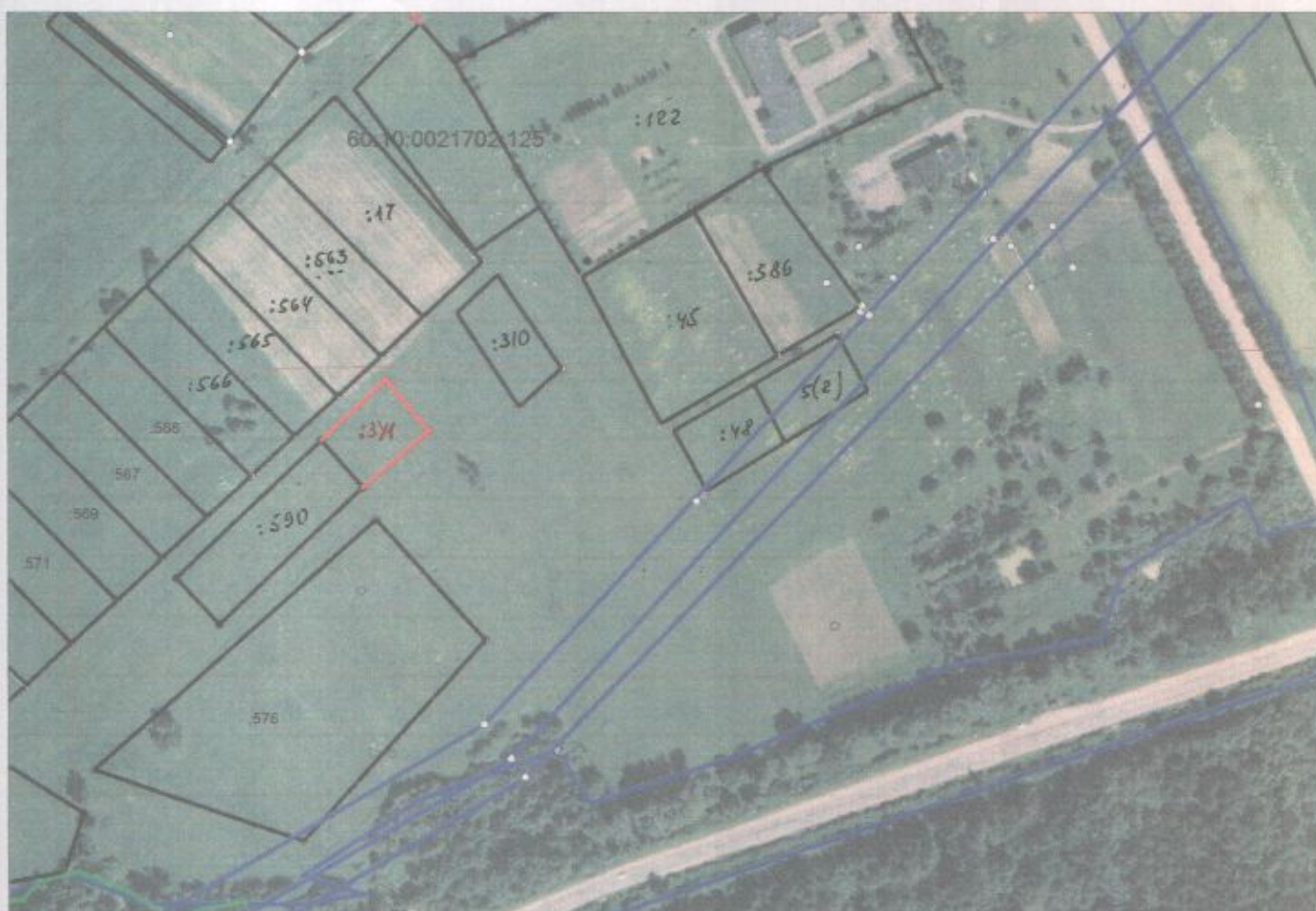
или подписавших соглашение о перераспределении земельных участков)

от _____ № _____

**Схема расположения земельного участка или земельных участков на
кадастровом плане территории**

Условный номер земельного участка		
Площадь земельного участка		
	1365м ²	
Обозначение характерных точек границы	Координаты, м	
	X	Y
1	2	3
1	417051,81	1325952,88
2	417081,62	1325984,47
3	417056,63	1326005,43
4	417028,62	1325973,14
1	417051,81	1325952,88

Схема расположения земельного участка или земельных участков на кадастровом плане территории



Условные обозначения:

- - вновь образованная часть границы, сведения о которой достаточны для определения её местоположения
- - часть границы, сведения о которой имеются в ГКН и достаточны для определения её местоположения
- - границы кадастрового деления
- :3У1** - обозначение земельного участка
- 60:10:0021702** - обозначение кадастрового квартала
- СК-60** - система координат
- Ж-2** - территориальная зона (зона индивидуальной жилой застройки)
- - охранный зона ЛЭП

Псковская область, Новоржевский район, СП "Вехнянская волость, д. Вехно