

Утверждена

(наименование документа об утверждении, включая наименования

органов государственной власти или органов местного

самоуправления, принявших решение об утверждении схемы

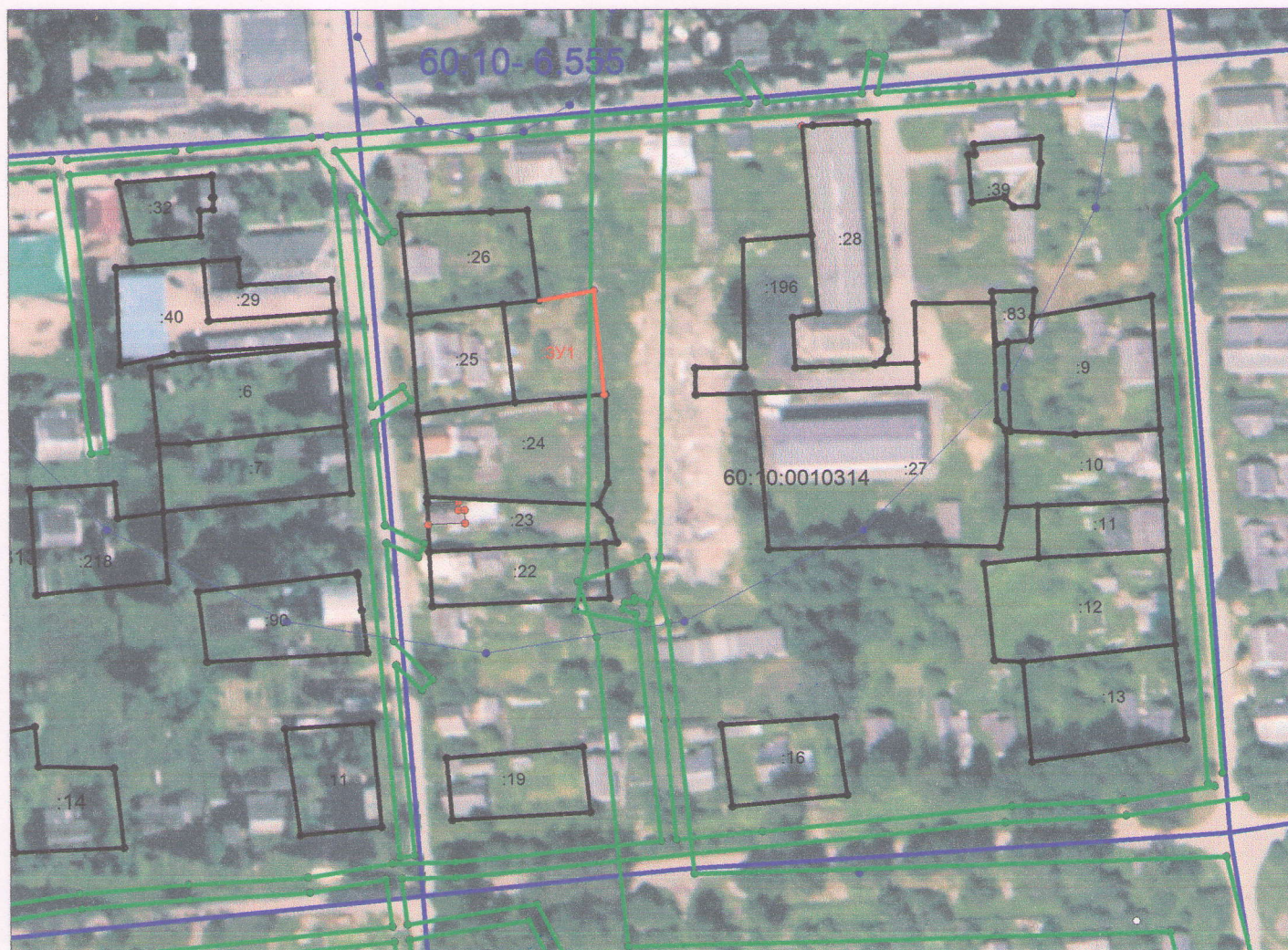
или подписавших соглашение о перераспределении земельных участков)

от _____ № _____

Схема расположения земельного участка или земельных участков на кадастровом плане территории

Условный номер земельного участка		
Площадь земельного участка		
763м ²		
Обозначение характерных точек границы	Координаты, м	
	X	Y
1	2	3
1	413037,90	1334367,69
2	413039,07	1334378,12
n3	413041,85	1334393,94
n4	413011,87	1334396,89
5	413009,65	1334371,05
1	413037,90	1334367,69

Схема расположения земельного участка или земельных участков на кадастровом плане территорий



Условные обозначения:

- - вновь образованная часть границы, сведения о которой достаточны для определения её местоположения
- - часть границы, сведения о которой имеются в ГКН и достаточны для определения её местоположения
- границы кадастрового деления
- :3У1** - обозначение земельного участка
- - охранный зона ЛЭП

60:10:0010314 - обозначение кадастрового квартала

СК-60 - система координат

Ж-2 - территориальная зона (зона индивидуальной жилой застройки)

**Псковская область, Новоржевский муниципальный округ, город Новоржев,
ул. Некрасова. вблизи дома №27**