

Схема расположения границ публичного сервитута
"ВЛ-10 кв 21-05"

Утверждена
Постановлением Администрации
Новоржевского района

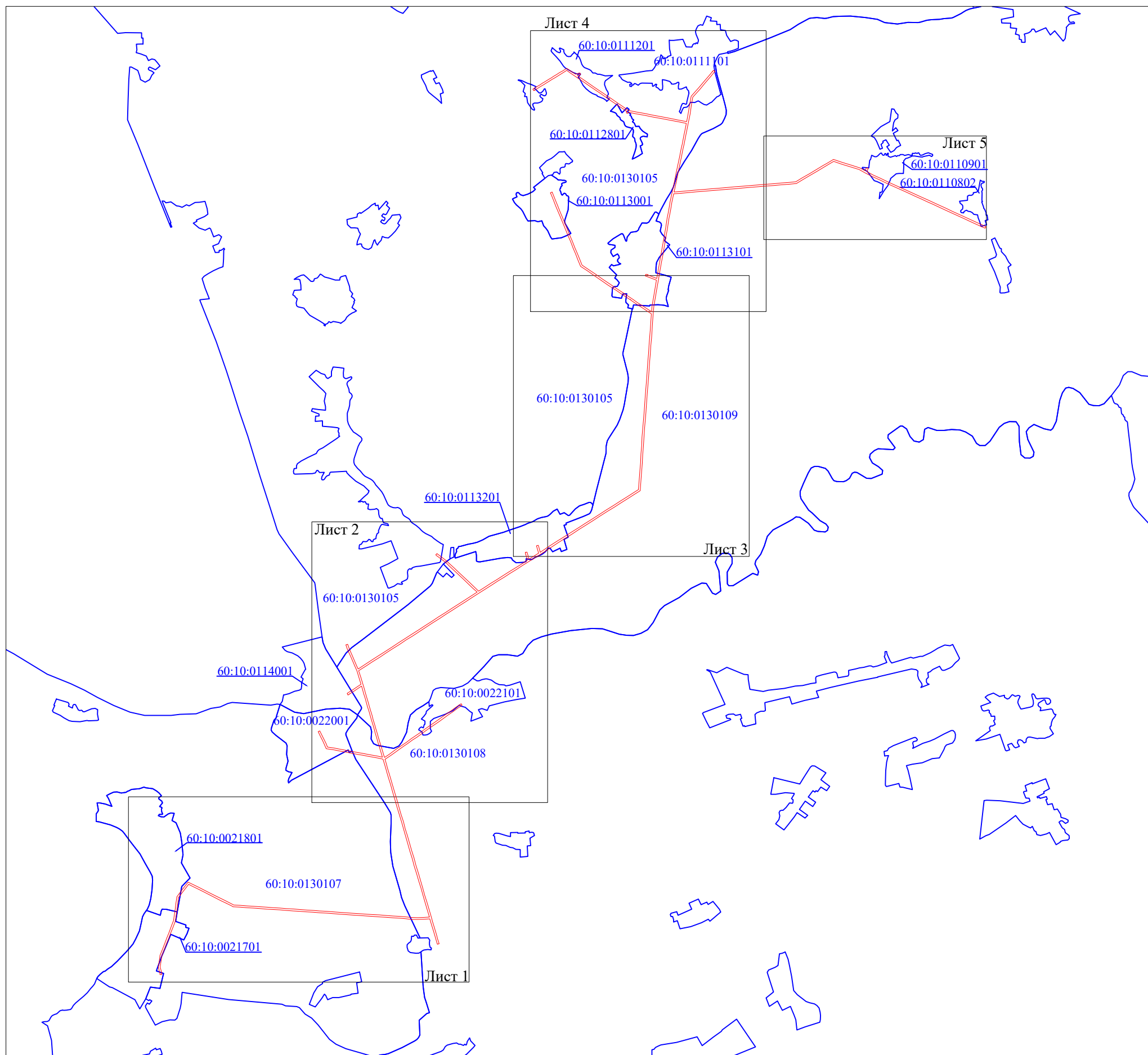
от _____ № _____

Кадастровые номера земельных участков, в отношении которых испрашивается публичный сервитут: 60:10:0000000:317; 60:10:0021701:42; 60:10:0021701:76; 60:10:0021701:142; 60:10:0021701:151; 60:10:0021701:309; 60:10:0111201:22; 60:10:0111201:23; 60:10:0112801:9; 60:10:0112801:15; 60:10:0113101:3; 60:10:0113101:36; 60:10:0113201:37; 60:10:0113201:67; 60:10:0113201:76; 60:10:0113201:91; 60:10:0113201:162; 60:10:0113201:163; 60:10:0130105:76; 60:10:0130105:77; 60:10:0130105:135; 60:10:0130105:244; 60:10:0130105:298; 60:10:0130105:306; 60:10:0130105:307; 60:10:0130107:112; 60:10:0130107:150; 60:10:0130107:153; 60:10:0130109:123; 60:10:0130109:153; 60:10:0130109:166; 60:10:0130109:168; 60:10:0130109:188; 60:10:0130109:189; 60:10:0130109:199; 60:10:0130109:201; 60:10:0130109:242; 60:10:0130109:257; 60:10:0130109:270; 60:10:0130109:271; 60:10:0000000:351; 60:10:0000000:507; 60:10:0021701:10; 60:10:0021701:67; 60:10:0021701:126; 60:10:0021701:138; 60:10:0021701:168; 60:10:0021701:169; 60:10:0021701:180; 60:10:0021701:314; 60:10:0021801:84; 60:10:0021801:94; 60:10:0021801:225; 60:10:0022001:12; 60:10:0022001:30; 60:10:0022001:32; 60:10:0022001:35; 60:10:0022001:58; 60:10:0022001:99; 60:10:0022001:245; 60:10:0113201:82; 60:10:0114001:122; 60:10:0130107:151; 60:10:0130107:245; 60:10:0130108:170; 60:10:0130108:171; 60:10:0130108:227; 60:10:0130108:228; 60:10:0130109:106; 60:10:0130109:108; 60:10:0130109:217; 60:10:0130109:218; 60:10:0130109:230; 60:10:0130109:234; 60:10:0130109:236; 60:10:0130109:240, земли кадастровых кварталов: 60:10:0021701; 60:10:0021801; 60:10:0022001; 60:10:0022101; 60:10:0110802; 60:10:0110901; 60:10:0111101; 60:10:0111201; 60:10:0112801; 60:10:0113001; 60:10:0113101; 60:10:0113201; 60:10:0113301; 60:10:0114001; 60:10:0130105; 60:10:0130107; 60:10:0130108; 60:10:0130109.

Площадь испрашиваемого публичного сервитута: 598 709 кв.м.



Каталог координат: Приложение 1 на 15 листах

Схема расположения листов



Масштаб 1:50000

Используемые условные знаки и обозначения:

-  - граница публичного сервитута;
-  - граница кадастрового квартала;
- 60:10:0130109 - номер кадастрового квартала.

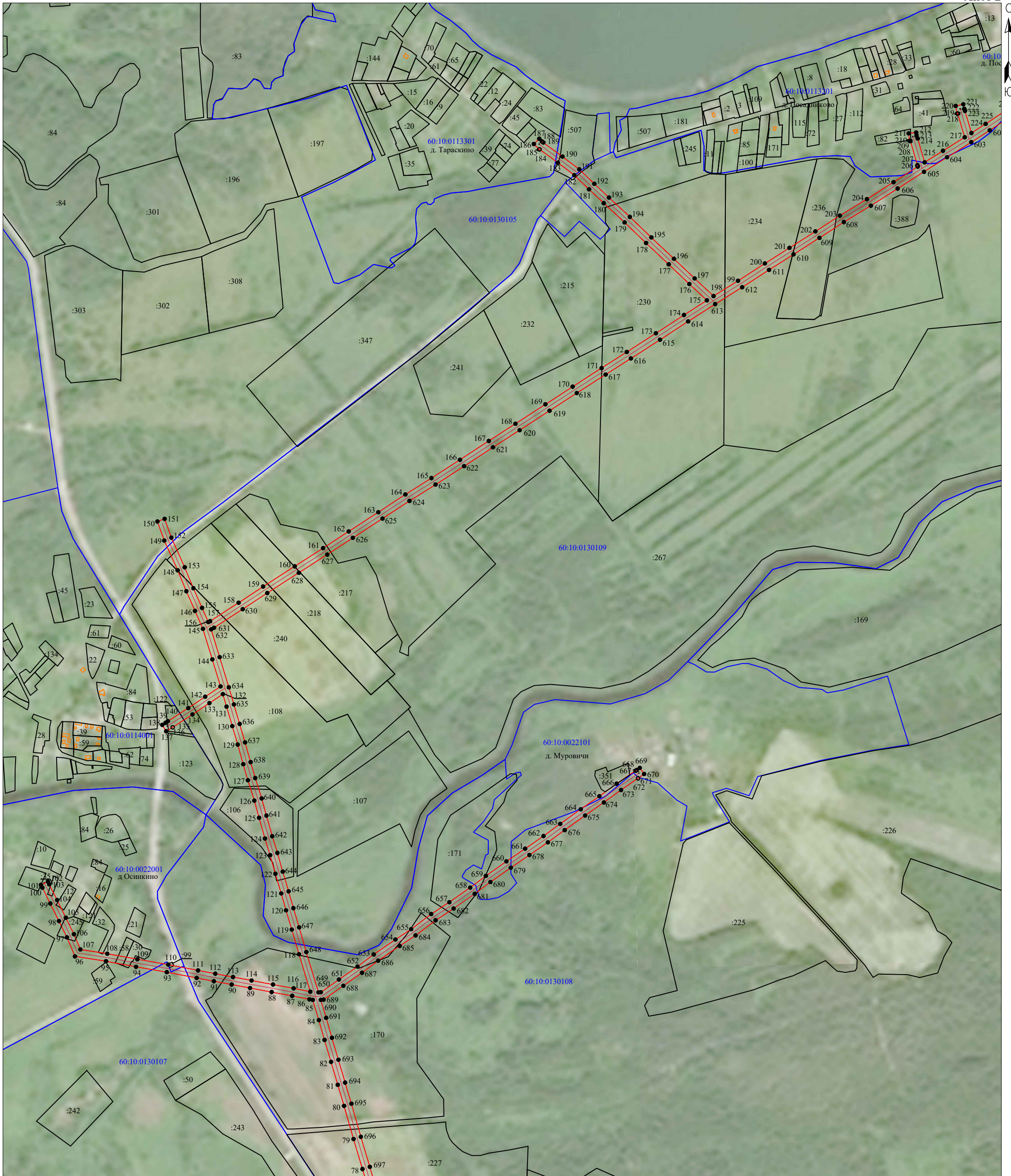
Подпись _____



С.И. Лукьянов

"03" июля 2023 г.

**Схема расположения границ публичного сервитута
"ВЛ-10 кВ 21-05"**



Масштаб 1:10000

Используемые условные знаки и обозначения:

- - граница публичного сервитута;
- 1 - характерная точка границ публичного сервитута, установленная при проведении кадастровых работ;
- - существующая часть границы, имеющиеся в ЕГРН сведения о которой достаточны для определения ее местоположения;
- - граница кадастрового квартала;
- - ось ВЛ-10 кВ 21-05;
- :56 - кадастровый номер земельного участка, сведения о котором содержатся в ЕГРН;
- 60:10:0130109 - номер кадастрового квартала.

**Схема расположения границ публичного сервитута
"ВЛ-10 кв 21-05"**

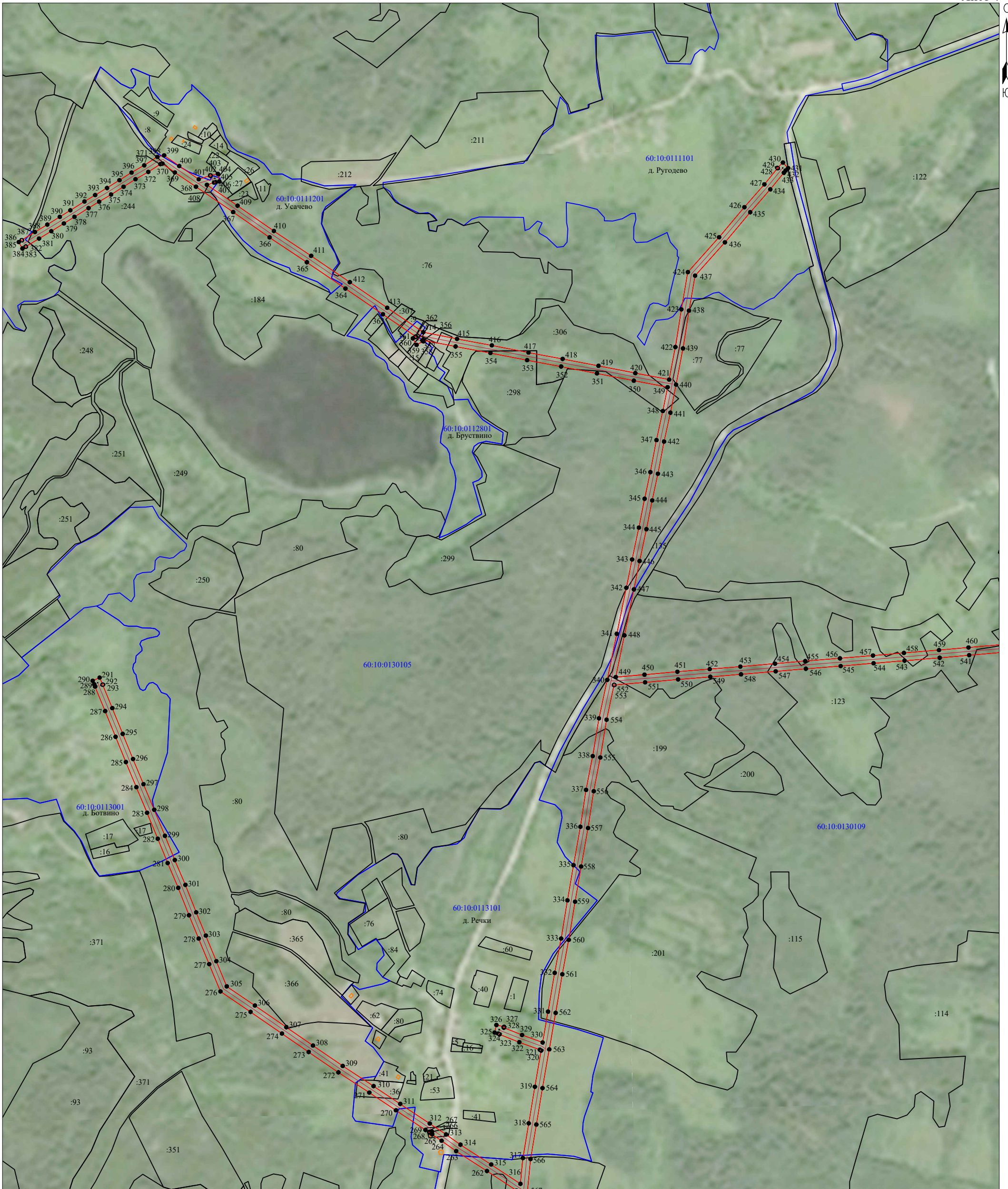


Масштаб 1:10000

Используемые условные знаки и обозначения:

- - граница публичного сервитута;
- 1 - характерная точка границ публичного сервитута, установленная при проведении кадастровых работ;
- - существующая часть границы, имеющиеся в ЕГРН сведения о которой достаточны для определения ее местоположения;
- - граница кадастрового квартала;
- - ось ВЛ-10 кв 21-05;
- :56 - кадастровый номер земельного участка, сведения о котором содержатся в ЕГРН;
- 60:10:0130109 - номер кадастрового квартала.

**Схема расположения границ публичного сервитута
"ВЛ-10 кВ 21-05"**



Масштаб 1:10000

Используемые условные знаки и обозначения:

- - граница публичного сервитута;
- 1 - характерная точка границ публичного сервитута, установленная при проведении кадастровых работ;
- - существующая часть границы, имеющиеся в ЕГРН сведения о которой достаточны для определения ее местоположения;
- - граница кадастрового квартала;
- - ось ВЛ-10 кВ 21-05;
- :56 - кадастровый номер земельного участка, сведения о котором содержатся в ЕГРН;
- 60:10:0130105 - номер кадастрового квартала.

Система координат МСК-60, зона 1			
Метод определения координат характерных точек границ - Метод спутниковых геодезических измерений (определений)			
Площадь публичного сервитута 598 709 кв. м.			
Обозначение характерных точек границы	Координаты, м		Средняя квадратическая погрешность определения координат характерных точек границ
	X, м	Y, м	
1	417 889,23	1 326 479,70	0,1
2	417 889,22	1 326 468,95	0,1
3	417 889,98	1 326 462,93	0,1
4	417 889,21	1 326 462,83	0,1
5	417 889,20	1 326 458,20	0,1
6	417 899,62	1 326 458,18	0,1
7	417 926,34	1 326 451,01	0,1
8	417 976,01	1 326 438,94	0,1
9	418 048,19	1 326 449,16	0,1
10	418 113,51	1 326 458,21	0,1
11	418 185,74	1 326 486,35	0,1
12	418 251,82	1 326 512,64	0,1
13	418 319,24	1 326 538,69	0,1
14	418 387,20	1 326 564,72	0,1
15	418 456,43	1 326 591,34	0,1
16	418 522,29	1 326 617,25	0,1
17	418 590,92	1 326 627,00	0,1
18	418 663,61	1 326 637,07	0,1
19	418 733,23	1 326 646,41	0,1
20	418 804,53	1 326 656,12	0,1
21	418 860,83	1 326 699,82	0,1
22	418 917,83	1 326 743,32	0,1
23	418 975,53	1 326 787,70	0,1
24	418 945,96	1 326 849,05	0,1
25	418 912,81	1 326 913,96	0,1
26	418 879,05	1 326 980,86	0,1
27	418 843,80	1 327 050,55	0,1
28	418 812,42	1 327 113,15	0,1
29	418 777,34	1 327 183,69	0,1
30	418 745,59	1 327 247,16	0,1
31	418 712,09	1 327 313,86	0,1
32	418 707,19	1 327 322,48	0,1
33	418 701,99	1 327 404,43	0,1
34	418 696,31	1 327 479,89	0,1
35	418 690,91	1 327 554,62	0,1
36	418 685,26	1 327 640,22	0,1
37	418 679,89	1 327 713,25	0,1
38	418 674,88	1 327 786,96	0,1
39	418 669,50	1 327 869,19	0,1
40	418 664,22	1 327 941,67	0,1
41	418 658,85	1 328 024,06	0,1
42	418 653,50	1 328 099,17	0,1
43	418 647,47	1 328 180,32	0,1

44	418 642,22	1 328 257,88	0,1
45	418 636,55	1 328 332,72	0,1
46	418 631,45	1 328 414,86	0,1
47	418 626,05	1 328 493,28	0,1
48	418 620,50	1 328 575,49	0,1
49	418 615,69	1 328 638,58	0,1
50	418 609,58	1 328 726,54	0,1
51	418 604,77	1 328 797,37	0,1
52	418 598,37	1 328 883,23	0,1
53	418 594,73	1 328 952,68	0,1
54	418 589,05	1 329 037,28	0,1
55	418 583,79	1 329 110,01	0,1
56	418 577,68	1 329 193,61	0,1
57	418 572,43	1 329 271,57	0,1
58	418 566,98	1 329 345,59	0,1
59	418 559,47	1 329 409,80	0,1
60	418 559,06	1 329 481,79	0,1
61	418 560,17	1 329 551,17	0,1
62	418 563,96	1 329 623,29	0,1
63	418 639,96	1 329 601,01	0,1
64	418 733,20	1 329 573,12	0,1
65	418 813,50	1 329 549,34	0,1
66	418 904,88	1 329 523,92	0,1
67	418 992,17	1 329 497,30	0,1
68	419 073,03	1 329 474,04	0,1
69	419 166,36	1 329 445,24	0,1
70	419 247,45	1 329 422,93	0,1
71	419 341,69	1 329 393,44	0,1
72	419 423,18	1 329 370,36	0,1
73	419 513,28	1 329 344,71	0,1
74	419 600,67	1 329 318,30	0,1
75	419 678,11	1 329 297,68	0,1
76	419 766,16	1 329 270,10	0,1
77	419 863,31	1 329 241,57	0,1
78	419 946,87	1 329 217,71	0,1
79	420 031,09	1 329 192,54	0,1
80	420 123,95	1 329 166,05	0,1
81	420 183,05	1 329 148,41	0,1
82	420 247,30	1 329 129,58	0,1
83	420 308,86	1 329 111,35	0,1
84	420 364,73	1 329 095,26	0,1
85	420 421,21	1 329 078,30	0,1
86	420 422,70	1 329 068,98	0,1
87	420 432,56	1 329 020,42	0,1
88	420 443,15	1 328 962,84	0,1
89	420 454,52	1 328 902,42	0,1
90	420 464,23	1 328 850,57	0,1
91	420 473,60	1 328 800,75	0,1
92	420 482,83	1 328 752,32	0,1
93	420 498,96	1 328 668,80	0,1
94	420 514,18	1 328 582,35	0,1
95	420 529,67	1 328 498,09	0,1
96	420 543,33	1 328 411,07	0,1
97	420 596,55	1 328 388,57	0,1

98	420 642,41	1 328 366,05	0,1
99	420 691,70	1 328 341,86	0,1
100	420 735,80	1 328 319,53	0,1
101	420 743,99	1 328 315,66	0,1
102	420 753,19	1 328 335,09	0,1
103	420 745,26	1 328 338,85	0,1
104	420 701,29	1 328 361,10	0,1
105	420 651,89	1 328 385,35	0,1
106	420 605,48	1 328 408,14	0,1
107	420 562,72	1 328 426,21	0,1
108	420 550,87	1 328 501,70	0,1
109	420 535,34	1 328 586,16	0,1
110	420 520,10	1 328 672,70	0,1
111	420 503,94	1 328 756,37	0,1
112	420 494,73	1 328 804,75	0,1
113	420 485,36	1 328 854,54	0,1
114	420 475,65	1 328 906,39	0,1
115	420 464,29	1 328 966,77	0,1
116	420 453,67	1 329 024,51	0,1
117	420 444,15	1 329 071,37	0,1
118	420 549,25	1 329 039,55	0,1
119	420 618,48	1 329 019,37	0,1
120	420 672,52	1 329 003,30	0,1
121	420 719,86	1 328 989,76	0,1
122	420 775,05	1 328 973,47	0,1
123	420 827,33	1 328 958,46	0,1
124	420 874,02	1 328 944,16	0,1
125	420 932,33	1 328 927,57	0,1
126	420 980,27	1 328 914,34	0,1
127	421 037,36	1 328 896,32	0,1
128	421 082,34	1 328 883,24	0,1
129	421 137,51	1 328 867,71	0,1
130	421 189,29	1 328 852,44	0,1
131	421 243,95	1 328 836,41	0,1
132	421 279,06	1 328 825,99	0,1
133	421 253,81	1 328 788,21	0,1
134	421 222,05	1 328 740,86	0,1
135	421 185,94	1 328 685,04	0,1
136	421 185,76	1 328 685,14	0,1
137	421 174,72	1 328 666,99	0,1
138	421 192,81	1 328 655,98	0,1
139	421 198,33	1 328 665,06	0,1
140	421 203,02	1 328 671,87	0,1
141	421 240,01	1 328 729,03	0,1
142	421 271,67	1 328 776,25	0,1
143	421 300,61	1 328 819,53	0,1
144	421 376,46	1 328 796,44	0,1
145	421 462,04	1 328 770,16	0,1
146	421 512,46	1 328 747,92	0,1
147	421 567,59	1 328 723,58	0,1
148	421 626,30	1 328 699,21	0,1
149	421 709,98	1 328 661,66	0,1
150	421 763,39	1 328 642,33	0,1
151	421 770,71	1 328 662,54	0,1

152	421 718,05	1 328 681,60	0,1
153	421 634,82	1 328 718,95	0,1
154	421 576,05	1 328 743,34	0,1
155	421 521,14	1 328 767,59	0,1
156	421 481,01	1 328 785,29	0,1
157	421 483,75	1 328 790,12	0,1
158	421 535,36	1 328 870,01	0,1
159	421 580,68	1 328 938,91	0,1
160	421 637,52	1 329 027,52	0,1
161	421 688,56	1 329 107,18	0,1
162	421 735,46	1 329 179,05	0,1
163	421 789,35	1 329 262,10	0,1
164	421 839,14	1 329 337,96	0,1
165	421 885,01	1 329 411,18	0,1
166	421 936,40	1 329 491,20	0,1
167	421 989,30	1 329 572,11	0,1
168	422 037,53	1 329 646,90	0,1
169	422 092,07	1 329 730,91	0,1
170	422 141,60	1 329 807,31	0,1
171	422 193,74	1 329 888,46	0,1
172	422 238,84	1 329 959,29	0,1
173	422 291,31	1 330 040,84	0,1
174	422 342,64	1 330 119,74	0,1
175	422 383,81	1 330 183,99	0,1
176	422 429,59	1 330 134,86	0,1
177	422 484,74	1 330 076,93	0,1
178	422 544,61	1 330 013,36	0,1
179	422 602,27	1 329 953,12	0,1
180	422 656,40	1 329 894,65	0,1
181	422 695,15	1 329 853,46	0,1
182	422 734,82	1 329 812,08	0,1
183	422 769,83	1 329 765,95	0,1
184	422 807,63	1 329 714,35	0,1
185	422 807,08	1 329 713,80	0,1
186	422 822,28	1 329 698,66	0,1
187	422 837,19	1 329 713,63	0,1
188	422 829,60	1 329 721,20	0,1
189	422 826,44	1 329 725,05	0,1
190	422 787,06	1 329 778,81	0,1
191	422 751,19	1 329 826,07	0,1
192	422 710,74	1 329 868,26	0,1
193	422 672,12	1 329 909,31	0,1
194	422 617,92	1 329 967,85	0,1
195	422 560,20	1 330 028,16	0,1
196	422 500,35	1 330 091,72	0,1
197	422 445,24	1 330 149,60	0,1
198	422 395,72	1 330 202,75	0,1
199	422 438,61	1 330 271,41	0,1
200	422 487,23	1 330 346,74	0,1
201	422 530,88	1 330 415,62	0,1
202	422 577,15	1 330 488,42	0,1
203	422 621,49	1 330 557,01	0,1
204	422 667,60	1 330 632,89	0,1
205	422 715,34	1 330 707,65	0,1

206	422 758,74	1 330 775,59	0,1
207	422 763,18	1 330 774,79	0,1
208	422 830,30	1 330 755,25	0,1
209	422 831,17	1 330 754,87	0,1
210	422 830,90	1 330 752,48	0,1
211	422 852,09	1 330 750,11	0,1
212	422 854,44	1 330 771,06	0,1
213	422 845,49	1 330 772,06	0,1
214	422 837,66	1 330 775,50	0,1
215	422 770,94	1 330 794,92	0,1
216	422 803,17	1 330 846,32	0,1
217	422 841,24	1 330 907,36	0,1
218	422 907,90	1 330 887,87	0,1
219	422 907,64	1 330 886,67	0,1
220	422 929,14	1 330 882,03	0,1
221	422 933,75	1 330 903,40	0,1
222	422 921,09	1 330 906,13	0,1
223	422 915,15	1 330 908,15	0,1
224	422 853,24	1 330 926,25	0,1
225	422 878,72	1 330 965,98	0,1
226	422 929,59	1 331 043,18	0,1
227	422 986,62	1 331 130,37	0,1
228	423 037,46	1 331 212,63	0,1
229	423 086,91	1 331 290,70	0,1
230	423 140,21	1 331 374,27	0,1
231	423 190,77	1 331 452,65	0,1
232	423 244,75	1 331 537,91	0,1
233	423 297,16	1 331 619,66	0,1
234	423 351,90	1 331 705,54	0,1
235	423 402,50	1 331 787,26	0,1
236	423 452,98	1 331 865,34	0,1
237	423 505,56	1 331 949,80	0,1
238	423 548,40	1 332 015,50	0,1
239	423 589,11	1 332 079,50	0,1
240	423 691,91	1 332 087,24	0,1
241	423 806,26	1 332 095,56	0,1
242	423 904,63	1 332 104,58	0,1
243	424 007,88	1 332 108,04	0,1
244	424 101,43	1 332 117,75	0,1
245	424 208,83	1 332 122,61	0,1
246	424 306,06	1 332 129,56	0,1
247	424 403,12	1 332 139,05	0,1
248	424 502,29	1 332 146,42	0,1
249	424 597,52	1 332 153,35	0,1
250	424 686,50	1 332 159,44	0,1
251	424 794,57	1 332 168,13	0,1
252	424 893,62	1 332 177,21	0,1
253	424 989,31	1 332 182,85	0,1
254	425 084,79	1 332 189,36	0,1
255	425 183,08	1 332 197,60	0,1
256	425 284,56	1 332 204,53	0,1
257	425 369,02	1 332 211,47	0,1
258	425 468,01	1 332 218,69	0,1
259	425 565,84	1 332 225,47	0,1

260	425 654,60	1 332 231,62	0,1
261	425 660,55	1 332 222,93	0,1
262	425 714,91	1 332 140,86	0,1
263	425 770,15	1 332 055,24	0,1
264	425 798,89	1 332 014,86	0,1
265	425 816,56	1 331 988,44	0,1
266	425 824,58	1 331 987,90	0,1
267	425 824,13	1 331 981,25	0,1
268	425 821,24	1 331 981,45	0,1
269	425 828,90	1 331 969,99	0,1
270	425 883,44	1 331 887,95	0,1
271	425 932,84	1 331 813,87	0,1
272	425 988,99	1 331 728,02	0,1
273	426 045,64	1 331 645,40	0,1
274	426 096,91	1 331 571,14	0,1
275	426 157,01	1 331 483,99	0,1
276	426 213,93	1 331 400,25	0,1
277	426 289,80	1 331 369,04	0,1
278	426 360,87	1 331 339,79	0,1
279	426 425,68	1 331 312,90	0,1
280	426 501,92	1 331 283,01	0,1
281	426 570,83	1 331 253,57	0,1
282	426 638,36	1 331 226,15	0,1
283	426 710,57	1 331 196,37	0,1
284	426 781,63	1 331 166,57	0,1
285	426 851,54	1 331 137,52	0,1
286	426 921,65	1 331 108,79	0,1
287	426 993,26	1 331 079,86	0,1
288	427 061,06	1 331 051,95	0,1
289	427 067,50	1 331 049,57	0,1
290	427 077,31	1 331 045,11	0,1
291	427 086,11	1 331 064,47	0,1
292	427 066,49	1 331 073,39	0,1
293	427 066,33	1 331 073,03	0,1
294	427 001,38	1 331 099,77	0,1
295	426 929,75	1 331 128,70	0,1
296	426 859,74	1 331 157,39	0,1
297	426 789,91	1 331 186,41	0,1
298	426 718,83	1 331 216,22	0,1
299	426 646,51	1 331 246,04	0,1
300	426 579,10	1 331 273,42	0,1
301	426 510,06	1 331 302,91	0,1
302	426 433,73	1 331 332,84	0,1
303	426 369,08	1 331 359,66	0,1
304	426 297,98	1 331 388,92	0,1
305	426 228,08	1 331 417,68	0,1
306	426 174,75	1 331 496,14	0,1
307	426 114,61	1 331 583,35	0,1
308	426 063,35	1 331 657,59	0,1
309	426 006,85	1 331 739,98	0,1
310	425 950,78	1 331 825,72	0,1
311	425 901,34	1 331 899,87	0,1
312	425 846,78	1 331 981,92	0,1
313	425 816,59	1 332 027,07	0,1

314	425 787,95	1 332 067,31	0,1
315	425 732,91	1 332 152,62	0,1
316	425 679,13	1 332 233,81	0,1
317	425 750,91	1 332 240,71	0,1
318	425 847,41	1 332 256,96	0,1
319	425 948,93	1 332 273,97	0,1
320	426 049,54	1 332 291,57	0,1
321	426 052,01	1 332 287,82	0,1
322	426 072,84	1 332 230,69	0,1
323	426 094,75	1 332 175,93	0,1
324	426 097,05	1 332 172,28	0,1
325	426 099,51	1 332 161,99	0,1
326	426 120,75	1 332 167,07	0,1
327	426 115,66	1 332 188,33	0,1
328	426 113,19	1 332 187,74	0,1
329	426 092,92	1 332 238,37	0,1
330	426 072,09	1 332 295,52	0,1
331	426 158,03	1 332 310,56	0,1
332	426 265,50	1 332 329,04	0,1
333	426 360,90	1 332 347,01	0,1
334	426 466,97	1 332 364,46	0,1
335	426 564,79	1 332 381,38	0,1
336	426 671,41	1 332 400,54	0,1
337	426 774,11	1 332 416,31	0,1
338	426 868,02	1 332 434,65	0,1
339	426 973,06	1 332 452,16	0,1
340	427 079,88	1 332 475,20	0,1
341	427 207,82	1 332 501,70	0,1
342	427 335,78	1 332 528,20	0,1
343	427 414,53	1 332 544,06	0,1
344	427 503,07	1 332 563,02	0,1
345	427 583,11	1 332 578,96	0,1
346	427 657,21	1 332 594,88	0,1
347	427 746,33	1 332 611,95	0,1
348	427 826,97	1 332 629,59	0,1
349	427 893,36	1 332 642,99	0,1
350	427 911,44	1 332 548,94	0,1
351	427 931,65	1 332 446,52	0,1
352	427 950,69	1 332 347,09	0,1
353	427 968,38	1 332 252,42	0,1
354	427 988,39	1 332 150,40	0,1
355	428 006,47	1 332 053,63	0,1
356	428 024,35	1 331 963,24	0,1
357	428 023,21	1 331 962,16	0,1
358	428 021,10	1 331 963,35	0,1
359	428 010,75	1 331 945,14	0,1
360	428 028,89	1 331 934,84	0,1
361	428 032,88	1 331 941,88	0,1
362	428 034,25	1 331 943,00	0,1
363	428 096,16	1 331 851,55	0,1
364	428 167,45	1 331 747,64	0,1
365	428 240,53	1 331 640,35	0,1
366	428 309,69	1 331 536,67	0,1
367	428 380,03	1 331 435,58	0,1

368	428 450,55	1 331 332,24	0,1
369	428 490,26	1 331 273,64	0,1
370	428 514,56	1 331 239,17	0,1
371	428 513,26	1 331 233,40	0,1
372	428 491,63	1 331 199,67	0,1
373	428 471,31	1 331 164,17	0,1
374	428 450,44	1 331 131,04	0,1
375	428 428,62	1 331 096,32	0,1
376	428 408,87	1 331 063,16	0,1
377	428 391,11	1 331 033,63	0,1
378	428 366,73	1 330 994,59	0,1
379	428 348,38	1 330 965,20	0,1
380	428 326,79	1 330 930,22	0,1
381	428 306,31	1 330 896,10	0,1
382	428 283,79	1 330 859,47	0,1
383	428 284,19	1 330 859,22	0,1
384	428 278,84	1 330 850,19	0,1
385	428 296,53	1 330 839,71	0,1
386	428 301,71	1 330 848,45	0,1
387	428 302,11	1 330 848,20	0,1
388	428 324,69	1 330 884,93	0,1
389	428 345,16	1 330 919,04	0,1
390	428 366,64	1 330 953,86	0,1
391	428 384,97	1 330 983,20	0,1
392	428 409,44	1 331 022,39	0,1
393	428 427,32	1 331 052,12	0,1
394	428 446,96	1 331 085,10	0,1
395	428 468,64	1 331 119,59	0,1
396	428 489,74	1 331 153,10	0,1
397	428 510,02	1 331 188,52	0,1
398	428 533,40	1 331 224,99	0,1
399	428 537,62	1 331 243,76	0,1
400	428 507,94	1 331 285,87	0,1
401	428 471,24	1 331 340,04	0,1
402	428 481,26	1 331 372,33	0,1
403	428 482,02	1 331 372,18	0,1
404	428 486,12	1 331 393,11	0,1
405	428 465,22	1 331 397,20	0,1
406	428 463,17	1 331 386,74	0,1
407	428 461,91	1 331 382,53	0,1
408	428 455,77	1 331 362,74	0,1
409	428 397,74	1 331 447,78	0,1
410	428 327,46	1 331 548,78	0,1
411	428 258,36	1 331 652,37	0,1
412	428 185,20	1 331 759,77	0,1
413	428 113,93	1 331 863,66	0,1
414	428 046,17	1 331 963,74	0,1
415	428 027,58	1 332 057,69	0,1
416	428 009,51	1 332 154,44	0,1
417	427 989,50	1 332 256,47	0,1
418	427 971,81	1 332 351,08	0,1
419	427 952,76	1 332 450,62	0,1
420	427 932,55	1 332 553,05	0,1
421	427 914,45	1 332 647,14	0,1

422	428 004,92	1 332 664,48	0,1
423	428 109,67	1 332 681,08	0,1
424	428 213,06	1 332 699,14	0,1
425	428 310,01	1 332 785,93	0,1
426	428 393,52	1 332 856,20	0,1
427	428 457,04	1 332 911,80	0,1
428	428 502,00	1 332 948,59	0,1
429	428 502,87	1 332 947,76	0,1
430	428 517,60	1 332 963,28	0,1
431	428 502,25	1 332 977,86	0,1
432	428 495,72	1 332 970,98	0,1
433	428 489,29	1 332 965,98	0,1
434	428 443,15	1 332 928,21	0,1
435	428 379,51	1 332 872,51	0,1
436	428 295,92	1 332 802,17	0,1
437	428 203,30	1 332 719,26	0,1
438	428 106,14	1 332 702,29	0,1
439	428 001,21	1 332 685,67	0,1
440	427 900,47	1 332 666,36	0,1
441	427 822,55	1 332 650,63	0,1
442	427 742,01	1 332 633,01	0,1
443	427 652,93	1 332 615,95	0,1
444	427 578,75	1 332 600,01	0,1
445	427 498,72	1 332 584,08	0,1
446	427 410,15	1 332 565,11	0,1
447	427 331,48	1 332 549,26	0,1
448	427 203,46	1 332 522,75	0,1
449	427 087,66	1 332 498,77	0,1
450	427 094,37	1 332 578,55	0,1
451	427 102,53	1 332 670,09	0,1
452	427 109,78	1 332 759,85	0,1
453	427 116,69	1 332 845,02	0,1
454	427 124,96	1 332 941,40	0,1
455	427 132,10	1 333 025,27	0,1
456	427 139,71	1 333 121,83	0,1
457	427 147,56	1 333 213,42	0,1
458	427 154,66	1 333 299,56	0,1
459	427 162,63	1 333 397,05	0,1
460	427 169,88	1 333 478,96	0,1
461	427 178,41	1 333 577,50	0,1
462	427 184,57	1 333 670,28	0,1
463	427 192,54	1 333 756,30	0,1
464	427 200,08	1 333 846,91	0,1
465	427 206,77	1 333 928,94	0,1
466	427 253,41	1 334 005,80	0,1
467	427 301,87	1 334 086,82	0,1
468	427 349,16	1 334 167,93	0,1
469	427 397,42	1 334 248,30	0,1
470	427 428,44	1 334 301,80	0,1
471	427 469,54	1 334 370,52	0,1
472	427 434,11	1 334 476,63	0,1
473	427 404,05	1 334 575,00	0,1
474	427 371,48	1 334 681,15	0,1
475	427 336,40	1 334 743,84	0,1

476	427 359,28	1 334 753,05	0,1
477	427 365,45	1 334 756,90	0,1
478	427 373,03	1 334 760,37	0,1
479	427 364,31	1 334 779,43	0,1
480	427 345,09	1 334 770,63	0,1
481	427 345,13	1 334 770,54	0,1
482	427 326,11	1 334 762,88	0,1
483	427 284,34	1 334 843,75	0,1
484	427 249,54	1 334 919,40	0,1
485	427 218,19	1 334 985,72	0,1
486	427 185,37	1 335 057,65	0,1
487	427 155,17	1 335 123,71	0,1
488	427 120,86	1 335 199,23	0,1
489	427 090,01	1 335 269,54	0,1
490	427 055,93	1 335 342,21	0,1
491	427 023,44	1 335 413,37	0,1
492	426 990,90	1 335 484,41	0,1
493	426 959,70	1 335 552,59	0,1
494	426 927,15	1 335 625,53	0,1
495	426 895,72	1 335 692,13	0,1
496	426 861,36	1 335 766,26	0,1
497	426 829,77	1 335 835,64	0,1
498	426 796,59	1 335 906,12	0,1
499	426 764,12	1 335 979,00	0,1
500	426 728,04	1 336 057,68	0,1
501	426 691,32	1 336 137,75	0,1
502	426 689,65	1 336 141,83	0,1
503	426 689,78	1 336 141,88	0,1
504	426 681,36	1 336 161,50	0,1
505	426 661,62	1 336 153,03	0,1
506	426 665,83	1 336 143,20	0,1
507	426 671,60	1 336 129,18	0,1
508	426 708,49	1 336 048,72	0,1
509	426 744,53	1 335 970,14	0,1
510	426 777,04	1 335 897,16	0,1
511	426 810,26	1 335 826,60	0,1
512	426 841,83	1 335 757,29	0,1
513	426 876,25	1 335 683,02	0,1
514	426 907,61	1 335 616,56	0,1
515	426 940,11	1 335 543,73	0,1
516	426 971,36	1 335 475,45	0,1
517	427 003,88	1 335 404,43	0,1
518	427 036,42	1 335 333,18	0,1
519	427 070,43	1 335 260,66	0,1
520	427 101,23	1 335 190,46	0,1
521	427 135,60	1 335 114,80	0,1
522	427 165,81	1 335 048,73	0,1
523	427 198,69	1 334 976,66	0,1
524	427 230,05	1 334 910,32	0,1
525	427 265,01	1 334 834,32	0,1
526	427 311,59	1 334 744,16	0,1
527	427 351,60	1 334 672,65	0,1
528	427 383,49	1 334 568,71	0,1
529	427 413,63	1 334 470,09	0,1

530	427 446,02	1 334 373,08	0,1
531	427 409,92	1 334 312,71	0,1
532	427 378,90	1 334 259,22	0,1
533	427 330,66	1 334 178,88	0,1
534	427 283,35	1 334 097,75	0,1
535	427 234,99	1 334 016,90	0,1
536	427 185,76	1 333 935,75	0,1
537	427 178,65	1 333 848,68	0,1
538	427 171,13	1 333 758,19	0,1
539	427 163,14	1 333 671,98	0,1
540	427 156,97	1 333 579,14	0,1
541	427 148,47	1 333 480,84	0,1
542	427 141,21	1 333 398,87	0,1
543	427 133,23	1 333 301,32	0,1
544	427 126,14	1 333 215,22	0,1
545	427 118,28	1 333 123,60	0,1
546	427 110,67	1 333 027,03	0,1
547	427 103,54	1 332 943,23	0,1
548	427 095,26	1 332 846,81	0,1
549	427 088,35	1 332 761,58	0,1
550	427 081,10	1 332 671,91	0,1
551	427 072,95	1 332 580,40	0,1
552	427 065,73	1 332 494,62	0,1
553	427 065,79	1 332 494,15	0,1
554	426 969,02	1 332 473,28	0,1
555	426 864,19	1 332 455,80	0,1
556	426 770,42	1 332 437,50	0,1
557	426 667,87	1 332 421,75	0,1
558	426 561,06	1 332 402,55	0,1
559	426 463,39	1 332 385,66	0,1
560	426 357,16	1 332 368,18	0,1
561	426 261,69	1 332 350,20	0,1
562	426 154,35	1 332 331,75	0,1
563	426 052,78	1 332 313,97	0,1
564	425 945,30	1 332 295,16	0,1
565	425 843,84	1 332 278,16	0,1
566	425 748,09	1 332 262,04	0,1
567	425 659,11	1 332 253,48	0,1
568	425 564,35	1 332 246,92	0,1
569	425 466,49	1 332 240,14	0,1
570	425 367,36	1 332 232,90	0,1
571	425 282,95	1 332 225,97	0,1
572	425 181,45	1 332 219,03	0,1
573	425 083,16	1 332 210,80	0,1
574	424 987,95	1 332 204,31	0,1
575	424 892,00	1 332 198,66	0,1
576	424 792,72	1 332 189,55	0,1
577	424 684,91	1 332 180,89	0,1
578	424 596,01	1 332 174,80	0,1
579	424 500,71	1 332 167,87	0,1
580	424 401,27	1 332 160,47	0,1
581	424 304,24	1 332 150,99	0,1
582	424 207,57	1 332 144,08	0,1
583	424 099,84	1 332 139,20	0,1

584	424 006,41	1 332 129,51	0,1
585	423 903,29	1 332 126,05	0,1
586	423 804,50	1 332 116,99	0,1
587	423 690,32	1 332 108,68	0,1
588	423 576,76	1 332 100,13	0,1
589	423 530,33	1 332 027,14	0,1
590	423 487,43	1 331 961,35	0,1
591	423 434,82	1 331 876,86	0,1
592	423 384,33	1 331 798,76	0,1
593	423 333,69	1 331 716,98	0,1
594	423 279,05	1 331 631,24	0,1
595	423 226,62	1 331 549,46	0,1
596	423 172,65	1 331 464,23	0,1
597	423 122,11	1 331 385,88	0,1
598	423 068,76	1 331 302,23	0,1
599	423 019,24	1 331 224,03	0,1
600	422 968,47	1 331 141,91	0,1
601	422 911,62	1 331 054,98	0,1
602	422 860,70	1 330 977,70	0,1
603	422 827,35	1 330 925,71	0,1
604	422 784,94	1 330 857,72	0,1
605	422 744,48	1 330 793,20	0,1
606	422 697,22	1 330 719,22	0,1
607	422 649,35	1 330 644,26	0,1
608	422 603,27	1 330 568,44	0,1
609	422 559,04	1 330 500,02	0,1
610	422 512,73	1 330 427,14	0,1
611	422 469,12	1 330 358,33	0,1
612	422 420,46	1 330 282,94	0,1
613	422 373,15	1 330 207,21	0,1
614	422 324,58	1 330 131,40	0,1
615	422 273,26	1 330 052,52	0,1
616	422 220,73	1 329 970,88	0,1
617	422 175,63	1 329 900,04	0,1
618	422 123,53	1 329 818,97	0,1
619	422 074,03	1 329 742,62	0,1
620	422 019,48	1 329 658,58	0,1
621	421 971,27	1 329 583,82	0,1
622	421 918,36	1 329 502,89	0,1
623	421 866,86	1 329 422,70	0,1
624	421 821,05	1 329 349,56	0,1
625	421 771,35	1 329 273,85	0,1
626	421 717,44	1 329 190,77	0,1
627	421 670,51	1 329 118,85	0,1
628	421 619,42	1 329 039,12	0,1
629	421 562,65	1 328 950,63	0,1
630	421 517,35	1 328 881,75	0,1
631	421 465,35	1 328 801,26	0,1
632	421 460,70	1 328 793,06	0,1
633	421 382,75	1 328 817,01	0,1
634	421 297,98	1 328 842,80	0,1
635	421 250,03	1 328 857,03	0,1
636	421 195,36	1 328 873,07	0,1
637	421 143,46	1 328 888,37	0,1

638	421 088,26	1 328 903,91	0,1
639	421 043,59	1 328 916,89	0,1
640	420 986,37	1 328 934,96	0,1
641	420 938,13	1 328 948,27	0,1
642	420 880,11	1 328 964,78	0,1
643	420 833,45	1 328 979,07	0,1
644	420 781,06	1 328 994,12	0,1
645	420 725,86	1 329 010,41	0,1
646	420 678,54	1 329 023,94	0,1
647	420 624,55	1 329 039,99	0,1
648	420 555,37	1 329 060,16	0,1
649	420 442,23	1 329 094,41	0,1
650	420 442,82	1 329 101,02	0,1
651	420 478,43	1 329 151,63	0,1
652	420 514,81	1 329 203,78	0,1
653	420 548,74	1 329 249,32	0,1
654	420 590,45	1 329 310,12	0,1
655	420 619,59	1 329 354,25	0,1
656	420 661,99	1 329 410,49	0,1
657	420 695,33	1 329 461,31	0,1
658	420 736,35	1 329 520,05	0,1
659	420 769,17	1 329 563,96	0,1
660	420 809,75	1 329 621,58	0,1
661	420 845,39	1 329 673,88	0,1
662	420 880,90	1 329 725,58	0,1
663	420 915,05	1 329 772,49	0,1
664	420 955,98	1 329 830,02	0,1
665	420 992,56	1 329 882,43	0,1
666	421 027,72	1 329 930,73	0,1
667	421 063,94	1 329 983,69	0,1
668	421 065,98	1 329 987,12	0,1
669	421 072,12	1 329 995,71	0,1
670	421 054,87	1 330 008,05	0,1
671	421 042,57	1 329 990,86	0,1
672	421 042,72	1 329 990,75	0,1
673	421 010,15	1 329 943,13	0,1
674	420 975,05	1 329 894,91	0,1
675	420 938,41	1 329 842,40	0,1
676	420 897,60	1 329 785,05	0,1
677	420 863,34	1 329 738,00	0,1
678	420 827,64	1 329 686,02	0,1
679	420 792,07	1 329 633,83	0,1
680	420 751,76	1 329 576,59	0,1
681	420 718,92	1 329 532,64	0,1
682	420 677,52	1 329 473,36	0,1
683	420 644,40	1 329 422,87	0,1
684	420 602,02	1 329 366,65	0,1
685	420 572,61	1 329 322,13	0,1
686	420 531,25	1 329 261,83	0,1
687	420 497,37	1 329 216,36	0,1
688	420 460,83	1 329 163,97	0,1
689	420 421,91	1 329 108,67	0,1
690	420 421,21	1 329 100,75	0,1
691	420 370,80	1 329 115,88	0,1

692	420 314,88	1 329 131,99	0,1
693	420 253,38	1 329 150,20	0,1
694	420 189,15	1 329 169,03	0,1
695	420 129,97	1 329 186,69	0,1
696	420 037,12	1 329 213,18	0,1
697	419 952,90	1 329 238,35	0,1
698	419 869,29	1 329 262,22	0,1
699	419 772,40	1 329 290,67	0,1
700	419 684,10	1 329 318,34	0,1
701	419 606,55	1 329 338,99	0,1
702	419 519,33	1 329 365,35	0,1
703	419 429,06	1 329 391,04	0,1
704	419 347,83	1 329 414,05	0,1
705	419 253,51	1 329 443,56	0,1
706	419 172,38	1 329 465,88	0,1
707	419 079,18	1 329 494,64	0,1
708	418 998,28	1 329 517,92	0,1
709	418 910,89	1 329 544,56	0,1
710	418 819,43	1 329 570,00	0,1
711	418 739,33	1 329 593,73	0,1
712	418 646,06	1 329 621,62	0,1
713	418 560,26	1 329 646,78	0,1
714	418 510,77	1 329 660,49	0,1
715	418 457,01	1 329 676,62	0,1
716	418 408,87	1 329 691,34	0,1
717	418 358,81	1 329 705,65	0,1
718	418 308,74	1 329 720,15	0,1
719	418 250,47	1 329 737,35	0,1
720	418 244,38	1 329 716,73	0,1
721	418 302,70	1 329 699,51	0,1
722	418 352,86	1 329 684,99	0,1
723	418 402,77	1 329 670,72	0,1
724	418 450,78	1 329 656,04	0,1
725	418 504,81	1 329 639,83	0,1
726	418 542,75	1 329 629,32	0,1
727	418 538,68	1 329 551,91	0,1
728	418 537,55	1 329 481,90	0,1
729	418 537,98	1 329 408,49	0,1
730	418 545,57	1 329 343,55	0,1
731	418 550,98	1 329 270,05	0,1
732	418 556,23	1 329 192,11	0,1
733	418 562,35	1 329 108,46	0,1
734	418 567,60	1 329 035,79	0,1
735	418 573,27	1 328 951,39	0,1
736	418 576,91	1 328 881,87	0,1
737	418 583,32	1 328 795,84	0,1
738	418 588,13	1 328 725,06	0,1
739	418 594,25	1 328 637,02	0,1
740	418 599,06	1 328 573,95	0,1
741	418 604,60	1 328 491,82	0,1
742	418 609,99	1 328 413,45	0,1
743	418 615,10	1 328 331,24	0,1
744	418 620,78	1 328 256,34	0,1
745	418 626,02	1 328 178,80	0,1

746	418 632,06	1 328 097,61	0,1
747	418 637,40	1 328 022,60	0,1
748	418 642,77	1 327 940,19	0,1
749	418 648,05	1 327 867,71	0,1
750	418 653,42	1 327 785,53	0,1
751	418 658,44	1 327 711,74	0,1
752	418 663,82	1 327 638,73	0,1
753	418 669,47	1 327 553,14	0,1
754	418 674,87	1 327 478,31	0,1
755	418 680,54	1 327 402,94	0,1
756	418 686,05	1 327 316,16	0,1
757	418 693,13	1 327 303,71	0,1
758	418 726,37	1 327 237,53	0,1
759	418 758,10	1 327 174,09	0,1
760	418 793,18	1 327 103,55	0,1
761	418 824,59	1 327 040,88	0,1
762	418 859,86	1 326 971,16	0,1
763	418 893,64	1 326 904,22	0,1
764	418 926,70	1 326 839,49	0,1
765	418 948,58	1 326 794,10	0,1
766	418 904,76	1 326 760,39	0,1
767	418 847,72	1 326 716,86	0,1
768	418 795,90	1 326 676,64	0,1
769	418 730,35	1 326 667,72	0,1
770	418 660,70	1 326 658,37	0,1
771	418 587,94	1 326 648,29	0,1
772	418 516,76	1 326 638,18	0,1
773	418 448,64	1 326 611,38	0,1
774	418 379,49	1 326 584,80	0,1
775	418 311,52	1 326 558,76	0,1
776	418 243,97	1 326 532,66	0,1
777	418 177,86	1 326 506,35	0,1
778	418 108,06	1 326 479,16	0,1
779	418 045,21	1 326 470,45	0,1
780	417 977,07	1 326 460,81	0,1
781	417 931,67	1 326 471,84	0,1
782	417 902,47	1 326 479,68	0,1
1	417 889,23	1 326 479,70	0,1

Кадастровый инженер



С.И. Лукьянов