

Схема расположения границ публичного сервитута
"ВЛ-0,4 кВ Каруза 21-07-284"

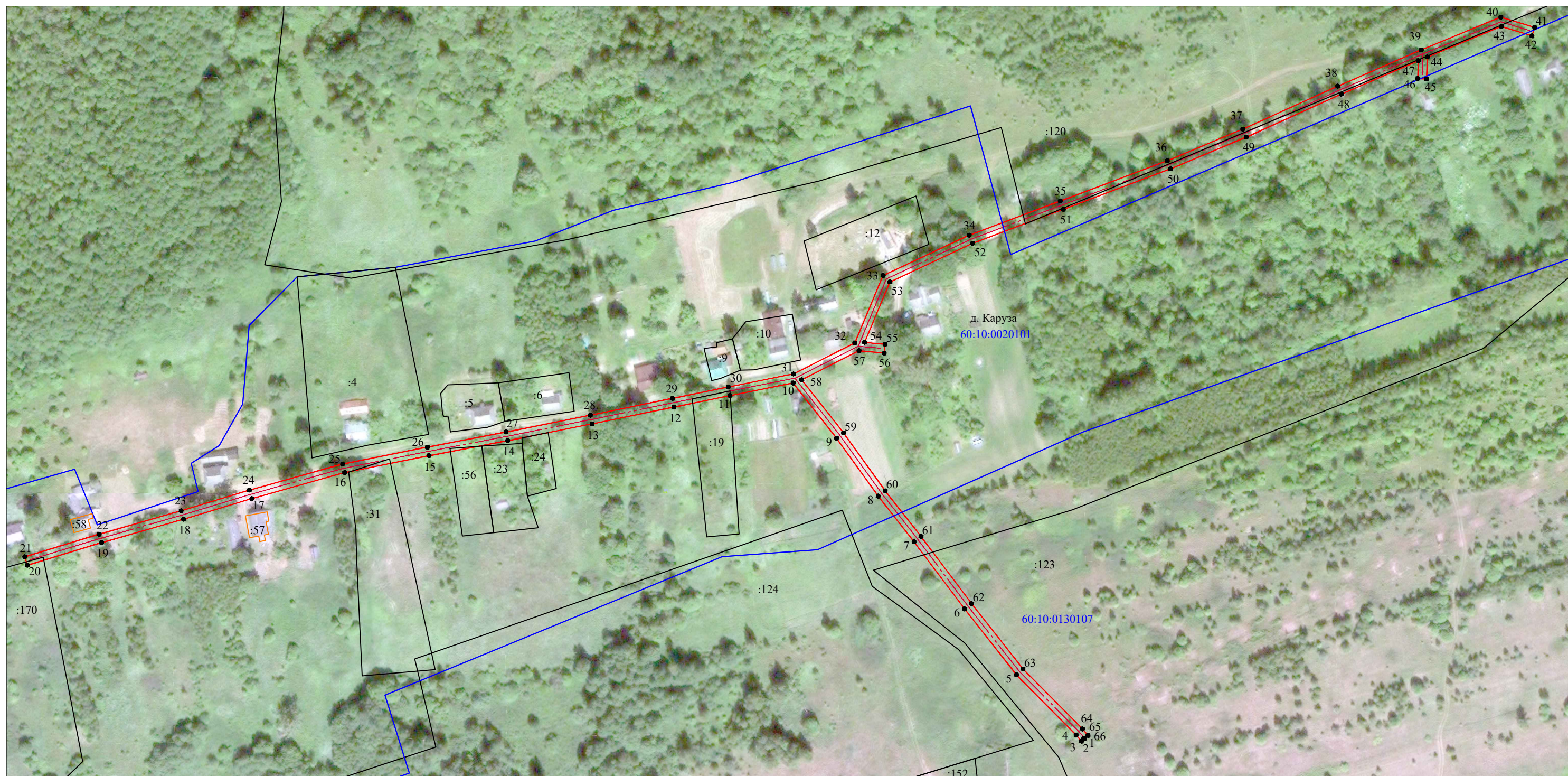
Утверждена
Постановлением Администрации
Новоржевского района

Кадастровые номера земельных участков, в отношении которых испрашивается публичный сервитут: 60:10:0020101:19; 60:10:0020101:24; 60:10:0020101:31; 60:10:0020101:56; 60:10:0020101:170; 60:10:0130107:120; 60:10:0130107:123, земли кадастровых кварталов: 60:10:0020101; 60:10:0130107.

от _____ № _____


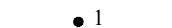
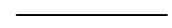




Площадь испрашиваемого публичного сервитута: 4 709 кв.м.

Каталог координат: Приложение 1 на 2 листах



Масштаб 1:2000

Используемые условные знаки и обозначения:

-  - граница публичного сервитута;
-  1 - характерная точка границ публичного сервитута, установленная при проведении кадастровых работ;
-  - существующая часть границы, имеющиеся в ЕГРН сведения о которой достаточны для определения ее местоположения;
-  - граница кадастрового квартала;
-  - ось ВЛ-0,4 кВ Каруза 21-07-284;
-  :56 - кадастровый номер земельного участка, сведения о котором содержатся в ЕГРН;
-  60:10:0020101 - номер кадастрового квартала.

Подпись _____



С.И. Лукьянов

"03" июля 2023 г.

Система координат МСК-60, зона 1			
Метод определения координат характерных точек границ - Метод спутниковых геодезических измерений (определений)			
Площадь публичного сервитута 4 709 кв. м.			
Обозначение характерных точек границы	Координаты, м		Средняя квадратическая погрешность определения координат характерных точек границ
	X, м	Y, м	
1	421 972,24	1 318 554,31	0,1
2	421 972,04	1 318 554,37	0,1
3	421 970,93	1 318 553,10	0,1
4	421 974,00	1 318 550,44	0,1
5	422 004,13	1 318 520,56	0,1
6	422 037,09	1 318 494,59	0,1
7	422 070,73	1 318 469,25	0,1
8	422 093,58	1 318 451,28	0,1
9	422 122,60	1 318 430,40	0,1
10	422 150,18	1 318 408,65	0,1
11	422 143,90	1 318 376,98	0,1
12	422 138,19	1 318 349,00	0,1
13	422 129,75	1 318 307,91	0,1
14	422 121,34	1 318 265,64	0,1
15	422 113,78	1 318 226,20	0,1
16	422 105,36	1 318 183,93	0,1
17	422 092,32	1 318 137,39	0,1
18	422 082,02	1 318 103,21	0,1
19	422 070,29	1 318 062,14	0,1
20	422 059,00	1 318 024,90	0,1
21	422 063,21	1 318 023,62	0,1
22	422 074,51	1 318 060,90	0,1
23	422 086,24	1 318 101,97	0,1
24	422 096,55	1 318 136,16	0,1
25	422 109,64	1 318 182,90	0,1
26	422 118,10	1 318 225,36	0,1
27	422 125,66	1 318 264,79	0,1
28	422 134,07	1 318 307,04	0,1
29	422 142,50	1 318 348,12	0,1
30	422 148,21	1 318 376,11	0,1
31	422 154,70	1 318 408,82	0,1
32	422 170,23	1 318 439,54	0,1
33	422 204,02	1 318 453,77	0,1
34	422 224,19	1 318 496,93	0,1
35	422 241,26	1 318 542,49	0,1
36	422 261,47	1 318 596,15	0,1
37	422 277,29	1 318 633,98	0,1
38	422 298,81	1 318 681,57	0,1
39	422 316,95	1 318 723,45	0,1
40	422 333,34	1 318 763,33	0,1
41	422 328,18	1 318 780,21	0,1
42	422 323,97	1 318 778,92	0,1
43	422 328,67	1 318 763,55	0,1

44	422 313,43	1 318 726,46	0,1
45	422 302,40	1 318 726,07	0,1
46	422 302,56	1 318 721,67	0,1
47	422 311,52	1 318 721,99	0,1
48	422 294,79	1 318 683,36	0,1
49	422 273,26	1 318 635,73	0,1
50	422 257,38	1 318 597,78	0,1
51	422 237,14	1 318 544,04	0,1
52	422 220,13	1 318 498,64	0,1
53	422 200,75	1 318 457,17	0,1
54	422 170,53	1 318 444,45	0,1
55	422 169,55	1 318 454,75	0,1
56	422 165,17	1 318 454,33	0,1
57	422 166,38	1 318 441,68	0,1
58	422 151,85	1 318 412,94	0,1
59	422 125,25	1 318 433,91	0,1
60	422 096,23	1 318 454,79	0,1
61	422 073,42	1 318 472,74	0,1
62	422 039,78	1 318 498,08	0,1
63	422 007,05	1 318 523,86	0,1
64	421 976,99	1 318 553,67	0,1
65	421 973,81	1 318 556,42	0,1
66	421 972,37	1 318 554,76	0,1
1	421 972,24	1 318 554,31	0,1

Кадастровый инженер



С.И. Лукьянов