

**Схема расположения границ публичного сервитута
"ВЛ-0,4 кВ Речки 21-05-247"**

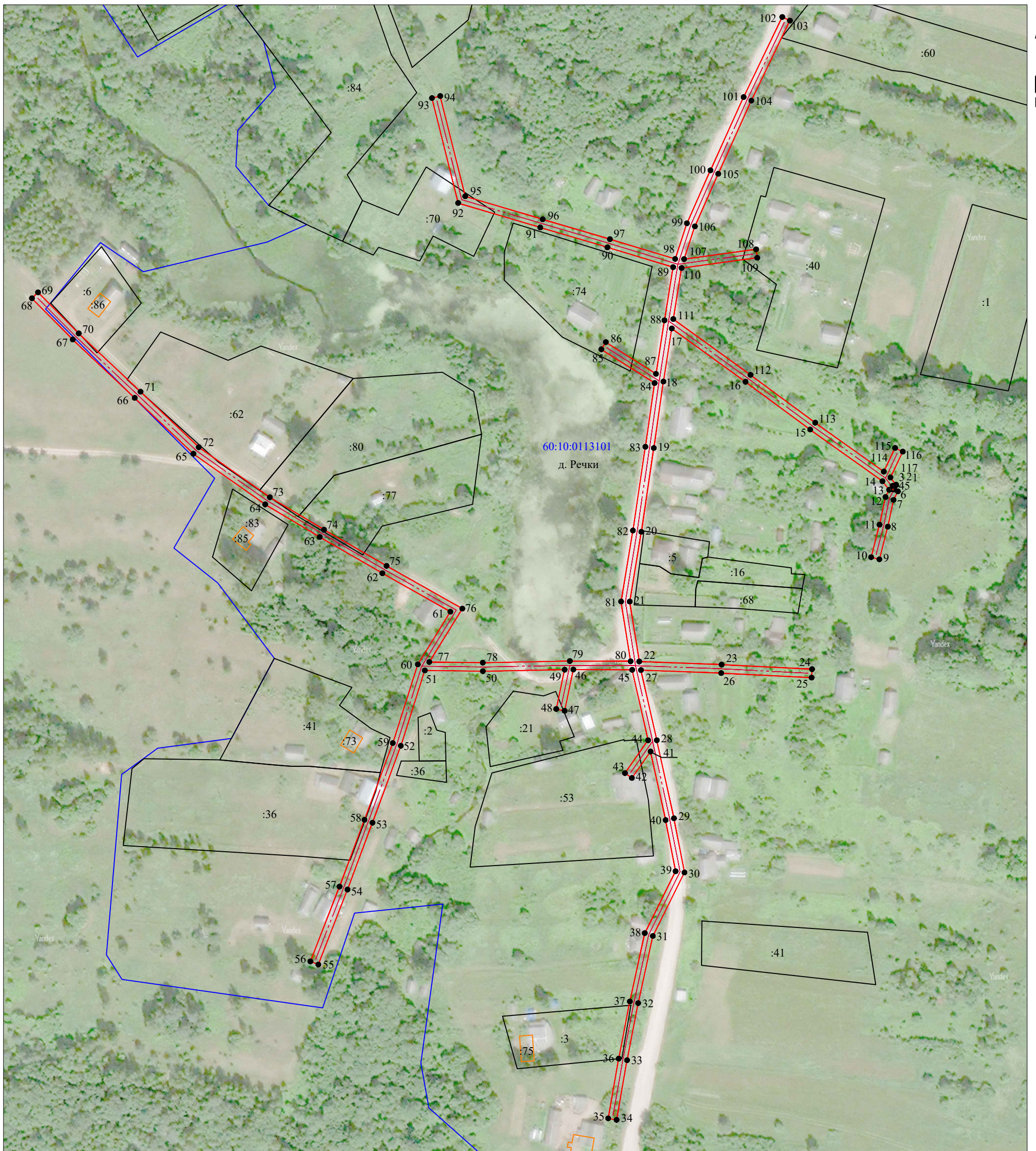
Утверждена
Постановлением Администрации
Новоржевского района

Кадастровые номера земельных участков, в отношении которых испрашивается публичный сервитут: 60:10:0113101:3; 60:10:0113101:6; 60:10:0113101:21; 60:10:0113101:36; 60:10:0113101:40; 60:10:0113101:53; 60:10:0113101:60; 60:10:0113101:62; 60:10:0113101:70; 60:10:0113101:74; 60:10:0113101:77; 60:10:0113101:80, земли кадастровых кварталов: 60:10:0113101; 60:10:0130105.

от _____ № _____

Площадь испрашиваемого публичного сервитута: 7 613 кв.м.

Каталог координат: Приложение 1 на 3 листах



Масштаб 1:2000

Используемые условные знаки и обозначения:

- - граница публичного сервитута;
- 1 - характеристическая точка границ публичного сервитута, установленная при проведении кадастровых работ;
- - существующая часть границы, имеющаяся в ЕГРН сведения о которой достаточны для определения ее местоположения;
- - граница кадастрового квартала;
- - ось ВЛ-0,4 кВ Речки 21-05-247;
- :56 - кадастровый номер земельного участка, сведения о котором содержатся в ЕГРН;
- 60:10:0113101 - номер кадастрового квартала.

Подпись _____



С.И. Лукьянов
"03" июля 2023 г.

Система координат МСК-60, зона 1			
Метод определения координат характерных точек границ - Метод спутниковых геодезических измерений (определений)			
Площадь публичного сервитута 7 613 кв. м.			
Обозначение характерных точек границы	Координаты, м		Средняя квадратическая погрешность определения координат характерных точек границ
	X, м	Y, м	
1	426 108,53	1 332 175,18	0,1
2	426 108,70	1 332 174,47	0,1
3	426 106,91	1 332 174,04	0,1
4	426 106,69	1 332 174,95	0,1
5	426 105,69	1 332 176,91	0,1
6	426 101,31	1 332 174,66	0,1
7	426 087,48	1 332 171,69	0,1
8	426 070,61	1 332 167,34	0,1
9	426 071,70	1 332 163,08	0,1
10	426 088,49	1 332 167,41	0,1
11	426 102,80	1 332 170,48	0,1
12	426 106,58	1 332 172,42	0,1
13	426 111,00	1 332 168,93	0,1
14	426 137,70	1 332 131,54	0,1
15	426 162,42	1 332 098,08	0,1
16	426 189,96	1 332 059,95	0,1
17	426 162,51	1 332 055,62	0,1
18	426 128,15	1 332 050,65	0,1
19	426 084,83	1 332 044,20	0,1
20	426 048,74	1 332 038,20	0,1
21	426 017,75	1 332 043,12	0,1
22	426 016,17	1 332 085,71	0,1
23	426 013,80	1 332 132,50	0,1
24	426 009,40	1 332 132,27	0,1
25	426 011,77	1 332 085,51	0,1
26	426 013,32	1 332 044,01	0,1
27	425 977,02	1 332 052,21	0,1
28	425 936,66	1 332 061,07	0,1
29	425 908,66	1 332 066,52	0,1
30	425 875,84	1 332 050,16	0,1
31	425 841,08	1 332 042,56	0,1
32	425 811,59	1 332 036,82	0,1
33	425 780,74	1 332 031,40	0,1
34	425 781,51	1 332 027,06	0,1
35	425 812,39	1 332 032,50	0,1
36	425 841,97	1 332 038,25	0,1
37	425 877,32	1 332 045,98	0,1
38	425 909,29	1 332 061,92	0,1
39	425 935,77	1 332 056,77	0,1
40	425 971,20	1 332 048,98	0,1
41	425 957,52	1 332 039,31	0,1
42	425 960,06	1 332 035,71	0,1
43	425 977,01	1 332 047,70	0,1

44	426 013,43	1 332 039,48	0,1
45	426 013,58	1 332 009,03	0,1
46	425 992,29	1 332 004,51	0,1
47	425 993,20	1 332 000,20	0,1
48	426 013,53	1 332 004,53	0,1
49	426 012,74	1 331 962,21	0,1
50	426 013,13	1 331 932,21	0,1
51	425 974,14	1 331 919,79	0,1
52	425 934,40	1 331 905,12	0,1
53	425 899,81	1 331 892,20	0,1
54	425 861,07	1 331 877,11	0,1
55	425 862,67	1 331 873,01	0,1
56	425 901,38	1 331 888,08	0,1
57	425 935,93	1 331 900,99	0,1
58	425 975,57	1 331 915,63	0,1
59	426 016,28	1 331 928,59	0,1
60	426 043,50	1 331 945,44	0,1
61	426 063,39	1 331 910,23	0,1
62	426 082,13	1 331 877,83	0,1
63	426 099,01	1 331 849,64	0,1
64	426 125,19	1 331 812,47	0,1
65	426 154,06	1 331 782,13	0,1
66	426 184,25	1 331 750,09	0,1
67	426 205,56	1 331 728,99	0,1
68	426 208,65	1 331 732,12	0,1
69	426 187,40	1 331 753,17	0,1
70	426 157,26	1 331 785,16	0,1
71	426 128,60	1 331 815,27	0,1
72	426 102,70	1 331 852,04	0,1
73	426 085,92	1 331 880,06	0,1
74	426 067,21	1 331 912,41	0,1
75	426 045,08	1 331 951,59	0,1
76	426 017,50	1 331 934,52	0,1
77	426 017,14	1 331 962,20	0,1
78	426 017,99	1 332 007,21	0,1
79	426 017,83	1 332 038,66	0,1
80	426 048,76	1 332 033,74	0,1
81	426 085,51	1 332 039,85	0,1
82	426 128,79	1 332 046,29	0,1
83	426 161,74	1 332 051,06	0,1
84	426 179,17	1 332 023,49	0,1
85	426 182,89	1 332 025,84	0,1
86	426 166,48	1 332 051,79	0,1
87	426 194,18	1 332 056,16	0,1
88	426 221,64	1 332 060,63	0,1
89	426 231,94	1 332 026,67	0,1
90	426 242,20	1 331 991,93	0,1
91	426 254,83	1 331 949,43	0,1
92	426 309,09	1 331 935,90	0,1
93	426 310,15	1 331 940,17	0,1
94	426 258,33	1 331 953,09	0,1
95	426 246,41	1 331 993,18	0,1

96	426 236,16	1 332 027,94	0,1
97	426 225,91	1 332 061,69	0,1
98	426 244,36	1 332 067,79	0,1
99	426 271,75	1 332 079,96	0,1
100	426 309,61	1 332 097,10	0,1
101	426 351,05	1 332 117,11	0,1
102	426 349,14	1 332 121,07	0,1
103	426 307,74	1 332 101,09	0,1
104	426 269,95	1 332 083,97	0,1
105	426 242,77	1 332 071,90	0,1
106	426 225,84	1 332 066,30	0,1
107	426 230,89	1 332 103,58	0,1
108	426 226,53	1 332 104,17	0,1
109	426 221,22	1 332 065,02	0,1
110	426 194,82	1 332 060,73	0,1
111	426 165,97	1 332 100,68	0,1
112	426 141,26	1 332 134,13	0,1
113	426 115,93	1 332 169,61	0,1
114	426 128,18	1 332 175,47	0,1
115	426 126,28	1 332 179,44	0,1
116	426 112,90	1 332 173,04	0,1
117	426 109,16	1 332 175,98	0,1
1	426 108,53	1 332 175,18	0,1

Кадастровый инженер



С.И. Лукьянов