

**Схема расположения границ публичного сервитута
"ВЛ-0,4 кВ Соболицы 21-05-239"**

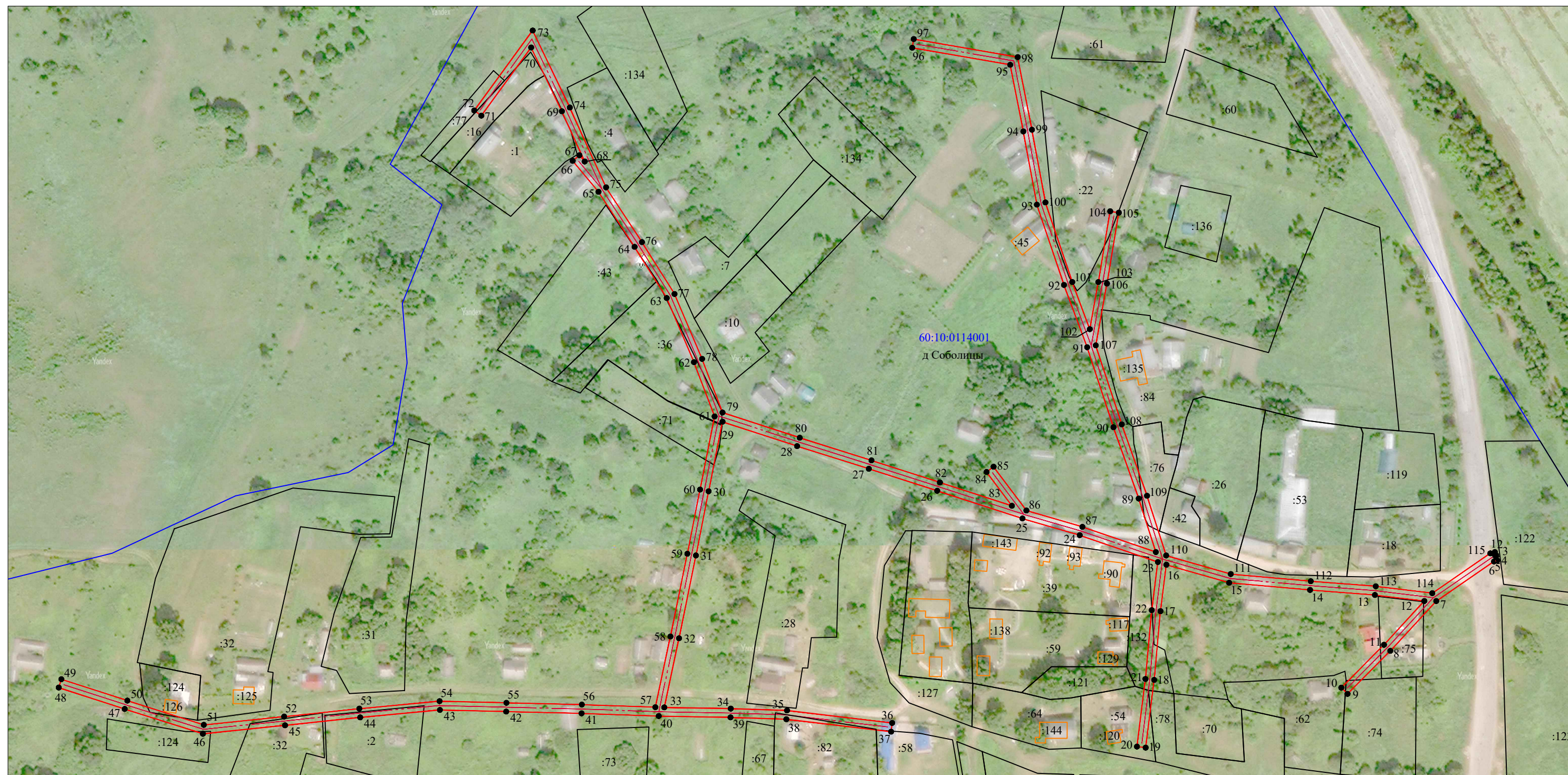
Утверждена
Постановлением Администрации
Новоржевского района

Кадастровые номера земельных участков, в отношении которых испрашивается публичный сервитут: 60:10:0114001:1; 60:10:0114001:2; 60:10:0114001:16; 60:10:0114001:22; 60:10:0114001:32; 60:10:0114001:36; 60:10:0114001:43; 60:10:0114001:54; 60:10:0114001:58; 60:10:0114001:62; 60:10:0114001:71; 60:10:0114001:74; 60:10:0114001:75; 60:10:0114001:76; 60:10:0114001:77; 60:10:0114001:78; 60:10:0114001:82; 60:10:0114001:84; 60:10:0114001:124; 60:10:0114001:132, земли кадастровых кварталов: 60:10:0114001.

от _____ № _____

Площадь испрашиваемого публичного сервитута: 7 919 кв.м.

Каталог координат: Приложение 1 на 3 листах



Масштаб 1:2000

Используемые условные знаки и обозначения:

- - граница публичного сервитута;
- 1 - характерная точка границ публичного сервитута, установленная при проведении кадастровых работ;
- - существующая часть границы, имеющиеся в ЕГРН сведения о которой достаточны для определения ее местоположения;
- - граница кадастрового квартала;
- - ось ВЛ-0,4 кВ Соболицы 21-05-239;
- :56 - кадастровый номер земельного участка, сведения о котором содержатся в ЕГРН;
- 60:10:0114001 - номер кадастрового квартала.

Подпись _____



С.И. Лукьянов

"03" июля 2023 г.

Система координат МСК-60, зона 1			
Метод определения координат характерных точек границ - Метод спутниковых геодезических измерений (определений)			
Площадь публичного сервитута 7 919 кв. м.			
Обозначение характерных точек границы	Координаты, м		Средняя квадратическая погрешность определения координат характерных точек границ
	X, м	Y, м	
1	421 191,08	1 328 669,45	0,1
2	421 189,55	1 328 669,87	0,1
3	421 189,46	1 328 669,72	0,1
4	421 188,96	1 328 670,03	0,1
5	421 186,84	1 328 670,61	0,1
6	421 186,40	1 328 669,02	0,1
7	421 166,54	1 328 640,04	0,1
8	421 141,59	1 328 616,98	0,1
9	421 120,03	1 328 595,52	0,1
10	421 123,13	1 328 592,41	0,1
11	421 144,63	1 328 613,81	0,1
12	421 166,55	1 328 634,06	0,1
13	421 169,58	1 328 609,27	0,1
14	421 172,11	1 328 576,74	0,1
15	421 175,73	1 328 536,15	0,1
16	421 184,77	1 328 504,67	0,1
17	421 161,48	1 328 501,70	0,1
18	421 127,02	1 328 498,54	0,1
19	421 093,06	1 328 494,27	0,1
20	421 093,61	1 328 489,91	0,1
21	421 127,50	1 328 494,16	0,1
22	421 161,96	1 328 497,33	0,1
23	421 186,09	1 328 500,40	0,1
24	421 199,56	1 328 461,19	0,1
25	421 207,93	1 328 432,46	0,1
26	421 221,83	1 328 389,69	0,1
27	421 232,86	1 328 355,39	0,1
28	421 244,22	1 328 319,41	0,1
29	421 256,43	1 328 281,99	0,1
30	421 221,56	1 328 275,04	0,1
31	421 189,40	1 328 268,68	0,1
32	421 147,89	1 328 260,18	0,1
33	421 113,25	1 328 252,78	0,1
34	421 112,63	1 328 286,14	0,1
35	421 111,71	1 328 314,36	0,1
36	421 105,43	1 328 367,10	0,1
37	421 101,06	1 328 366,58	0,1
38	421 107,32	1 328 314,02	0,1
39	421 108,24	1 328 286,02	0,1
40	421 108,90	1 328 250,02	0,1
41	421 110,25	1 328 211,31	0,1
42	421 111,15	1 328 173,50	0,1
43	421 111,97	1 328 140,25	0,1

44	421 108,24	1 328 100,25	0,1
45	421 104,26	1 328 062,56	0,1
46	421 100,02	1 328 021,35	0,1
47	421 112,46	1 327 982,12	0,1
48	421 123,19	1 327 949,02	0,1
49	421 127,38	1 327 950,37	0,1
50	421 116,65	1 327 983,46	0,1
51	421 104,49	1 328 021,81	0,1
52	421 108,64	1 328 062,11	0,1
53	421 112,62	1 328 099,81	0,1
54	421 116,38	1 328 140,09	0,1
55	421 115,55	1 328 173,60	0,1
56	421 114,65	1 328 211,44	0,1
57	421 113,36	1 328 248,31	0,1
58	421 148,79	1 328 255,88	0,1
59	421 190,27	1 328 264,37	0,1
60	421 222,42	1 328 270,73	0,1
61	421 259,09	1 328 278,03	0,1
62	421 286,28	1 328 267,69	0,1
63	421 318,44	1 328 254,02	0,1
64	421 344,10	1 328 237,89	0,1
65	421 371,69	1 328 219,81	0,1
66	421 387,20	1 328 206,85	0,1
67	421 390,02	1 328 210,23	0,1
68	421 386,86	1 328 212,87	0,1
69	421 412,05	1 328 201,42	0,1
70	421 444,01	1 328 186,01	0,1
71	421 409,85	1 328 161,01	0,1
72	421 412,45	1 328 157,46	0,1
73	421 452,53	1 328 186,79	0,1
74	421 413,92	1 328 205,41	0,1
75	421 373,91	1 328 223,58	0,1
76	421 346,47	1 328 241,60	0,1
77	421 320,48	1 328 257,94	0,1
78	421 287,92	1 328 271,77	0,1
79	421 261,05	1 328 282,00	0,1
80	421 248,41	1 328 320,75	0,1
81	421 237,06	1 328 356,72	0,1
82	421 226,02	1 328 391,04	0,1
83	421 214,28	1 328 427,18	0,1
84	421 231,24	1 328 414,46	0,1
85	421 233,88	1 328 417,98	0,1
86	421 211,94	1 328 434,43	0,1
87	421 203,75	1 328 462,52	0,1
88	421 191,10	1 328 499,38	0,1
89	421 217,92	1 328 490,79	0,1
90	421 253,68	1 328 478,11	0,1
91	421 293,77	1 328 464,92	0,1
92	421 324,98	1 328 453,29	0,1
93	421 365,24	1 328 439,71	0,1
94	421 401,95	1 328 432,91	0,1
95	421 435,35	1 328 426,33	0,1

96	421 443,89	1 328 377,16	0,1
97	421 448,23	1 328 377,92	0,1
98	421 439,17	1 328 430,06	0,1
99	421 402,78	1 328 437,23	0,1
100	421 366,35	1 328 443,98	0,1
101	421 326,45	1 328 457,44	0,1
102	421 302,82	1 328 466,24	0,1
103	421 326,43	1 328 470,52	0,1
104	421 361,94	1 328 476,48	0,1
105	421 361,21	1 328 480,82	0,1
106	421 325,67	1 328 474,85	0,1
107	421 294,70	1 328 469,24	0,1
108	421 255,11	1 328 482,27	0,1
109	421 219,32	1 328 494,96	0,1
110	421 189,38	1 328 504,54	0,1
111	421 180,08	1 328 536,96	0,1
112	421 176,50	1 328 577,10	0,1
113	421 173,96	1 328 609,70	0,1
114	421 170,50	1 328 638,04	0,1
115	421 190,45	1 328 667,15	0,1
1	421 191,08	1 328 669,45	0,1

Кадастровый инженер



С.И. Лукьянов