

Утверждена

(наименование документа об утверждении, включая наименования

органов государственной власти или органов местного

самоуправления, принявших решение об утверждении схемы

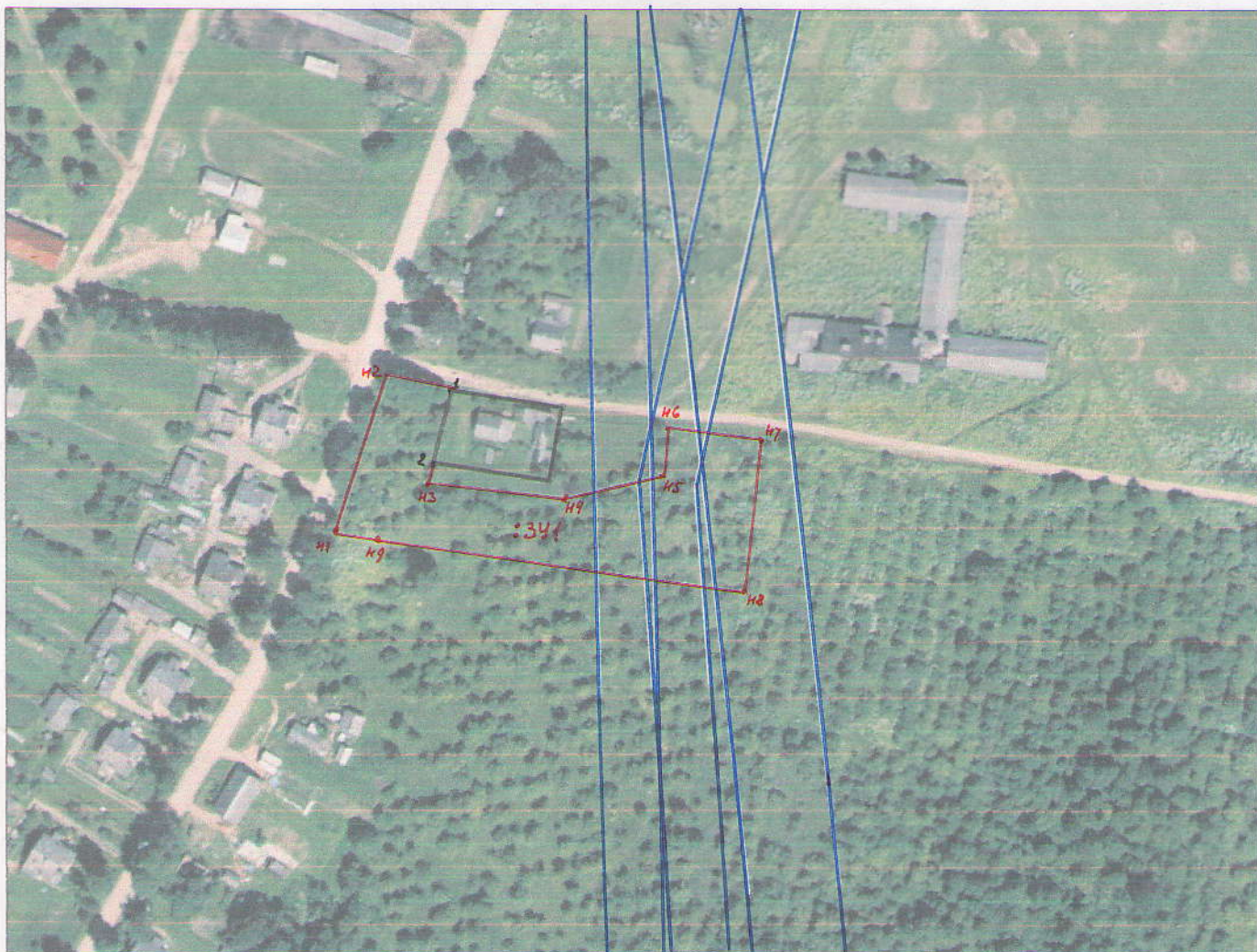
или подписавших соглашение о перераспределении земельных участков)

от _____ № _____

**Схема расположения земельного участка или земельных участков на
кадастровом плане территории**

Условный номер земельного участка		
Площадь земельного участка		5847м ²
Обозначение характерных точек границы	Координаты, м	
	X	Y
1	2	3
n1	417677,11	1326333,44
n2	417734,29	1326352,97
1	417728,92	1326375,63
2	417702,38	1326368,97
n3	417695,24	1326367,17
n4	417689,93	1326418,41
n5	417698,69	1326453,48
n6	417716,40	1326455,70
n7	417710,00	1326489,85
n8	417655,20	1326483,24
n9	417674,75	1326345,14
n1	417677,11	1326333,44

СХЕМА РАСПОЛОЖЕНИЯ ЗЕМЕЛЬНЫХ УЧАСТКОВ



Условные обозначения:

система координат СК-60

- - вновь образованная часть границы, сведения о которой достаточны для определения её местоположения
- - часть границы, сведения о которой имеются в ЕГРН и достаточны для определения её местоположения
- - границы кадастрового деления
- Ж-2 - обозначение земельного участка

60:10:0130107-обозначение кадастрового квартала

Ж-2 -обозначение территориальной зоны(зона индивидуальной жилой застройки)

Псковская область, Новоржевский район, СП «Вехнянская волость», д. Вехно

— охранный зона ЛЭП