

ИНВЕСТИЦИОННЫЙ ПАСПОРТ

Новоржевский

Муниципальный округ

2025

СОДЕРЖАНИЕ

Приветственное
слово

3



Географическое
положение

4



Туризм

5



Экономика

10



Социальная
сфера

14



Ресурсы

19



Культурное
наследие

23



Истории
успеха

25



ПРИВЕТСТВЕННОЕ СЛОВО

Город купцов и торговли, истинный центр области и притяжения кинематографа – всё это Новоржевский муниципальный округ.

Здесь Вас ждут наша поддержка и благоприятная для бизнеса экономическая среда. Мы рассчитываем бизнес-планы в то время, как удача благоволит нам и желает попутного ветра.

Вместе мы сможем создать проекты, которые сделают развитие региона устойчивее, а Вам, дорогие инвесторы, принесут прибыль.

Мы приглашаем Вас поближе познакомиться с Новоржевским муниципальным округом и стать частью успешного будущего.



<https://novorzhev.gosuslugi.ru/>



Трифонова Любовь Мироновна

Глава Новоржевского муниципального округа

ГЕОГРАФИЧЕСКОЕ ПОЛОЖЕНИЕ

Новоржевский муниципальный округ – это живописный уголок, где бьётся сердце истинного центра Псковской области.

Административный центр муниципального округа – город Новоржев. Он уютно расположился у северного подножия Бежаницкой возвышенности, между озерами Росцо и Орша.

Границы округа простираются от Порховского муниципального округа, Островского и Дедовичского районов на севере, до Бежаницкого района на востоке, Пушкиногорского района на западе, и Опочецкого муниципального округа на юге.

Н
О
В
О
Р
Ж
Е
В

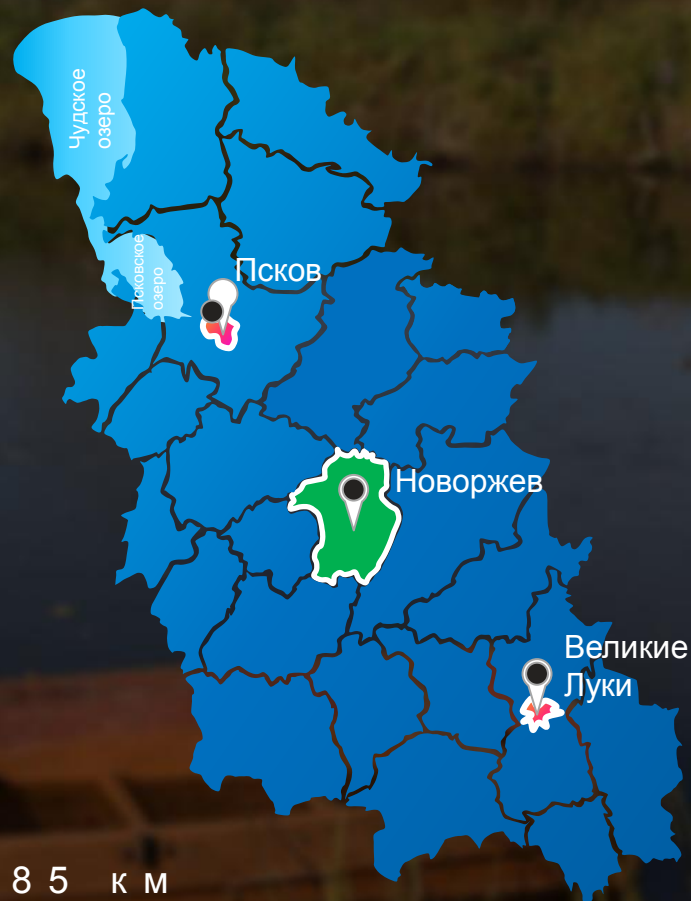
МОСКВА — 602 км

МИНСК — 438 км

САНКТ -
ПЕТЕРБУРГ — 403 км

ПСКОВ — 144 км

ВЕЛИКИЙ НОВГОРОД — 285 км



A photograph of a classical building with a statue in the foreground. The word 'ТУРИЗМ' is overlaid in white text. The building is yellow with white columns and a pediment. The statue is dark and stands in the center. The background is a clear blue sky with some trees on the sides.

ТУРИЗМ

Новоржев – тот самый уездный город N из русских повестей

Каждая трещина в древних крепостных стенах – отголосок частых нападений, razоривших город Ржева. Он стал Ржевой Пустой или Пусторжевом.

Место, где по сей день находится Новоржев, велено учредить Екатериной II.

Улицы самого **маленького** города Псковщины помнят и высланного из столицы поэта Александра Сергеевича Пушкина, и одного из основателей русской конной артиллерии Корнилиуса Бороздина, и основоположника русской реалистической графики Александра Агина.



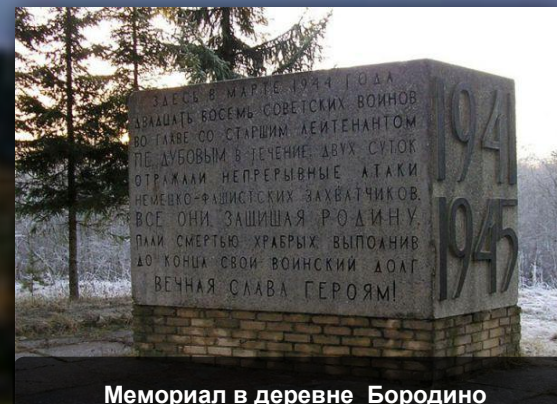
Памятная табличка А. С. Пушкину

*«Есть в России город Луга
Петербургского округа;
Хуже не было б сего
Городишки на примете,
Если б не было на свете
Новоржева моего.»*

А. С. Пушкин



Памятник Екатерине II



Мемориал в деревне Бороздино

Самый известный город в русских повестях

Старожилы города из уст в уста передают легенду городища **Дубков**:
«Кто на гору поднимется да увидит 7 озер, тот разбогатеет, найдя 12 бочек золота!».

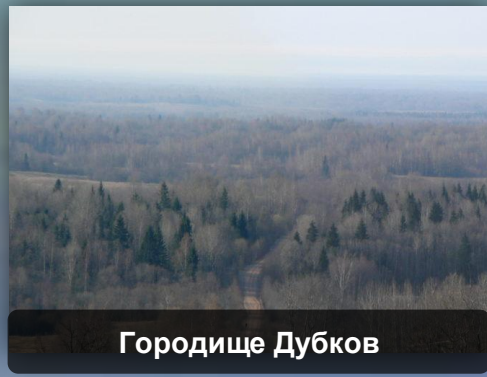
Главным богатством края остаются его жители. Мастера, прославленные на всю Россию, искусно изготавливают редкие и необычайно мелодичные гармони – резухи.

Новоржевская резуха напоминает старинную церковную книгу, изукрашенную изящным мельхиоровым или латунным окладом-кружевом.

Местные жители Новорожева с любовью сохраняют традиции добра и процветания родного края и передают их, в том числе, через знаменитую кинодеревню в урочище **Лосковском**, в которой уже не раз снимали всем известные фильмы.



Урочище Лосковское



Городище Дубков



Новоржевская резуха



Гора Душилиха

Маленький город готов к новым знакомствам, чтобы с гордостью продемонстрировать свои достопримечательности и неповторимый культурный код

Новоржев - самый маленький город на Псковщине



Ул. Пушкина

Рабоче-Крестьянская ул.

Ул. Германа

Озеро
Росцо

Озеро Орша

Гостиница
Кафе

Памятник Т-34
Музей

Памятники
Мемориалы
Церковь

Гостиницы г. Новоржева

Карта мест размещения



1. «Имение Алтунь»



2. Гостиница
Новоржев



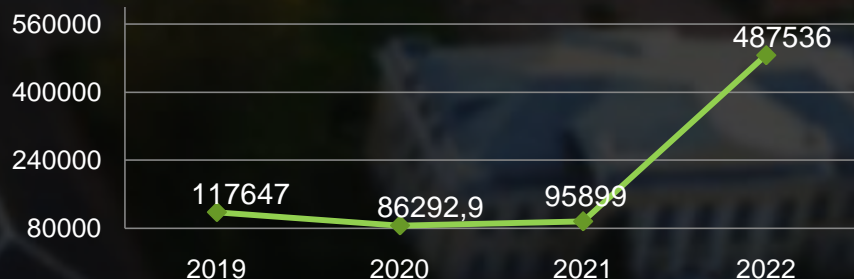
3. Гостиница
«Благодать»

An aerial photograph of a vast, green landscape. A winding river or stream flows through the center of the frame, surrounded by dense vegetation. The sky is a deep blue with scattered white clouds. The overall scene is bright and clear, suggesting a healthy, natural environment.

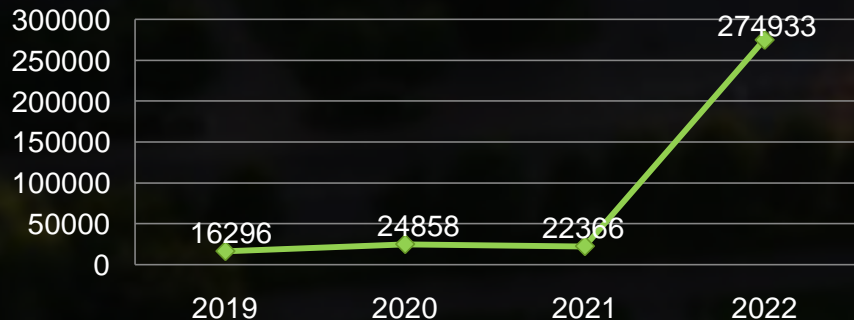
ЭКОНОМИКА

Динамика экономических показателей

Объем отгруженных товаров собственного производства, выполненных работ и услуг собственными силами, тыс. руб.



Инвестиции в основной капитал, тыс. руб.



Количество предприятий и организаций на 1 января 2023 года

55

Наибольшее из них - *сельское, лесное хозяйство, охота, рыболовство и рыбоводство*

14

Число ИП, осуществлявших деятельность в 2023 году

69

Наибольшее из них - *торговля оптовая и розничная; ремонт автотранспортных средств и мотоциклов*

25

Численность работников юридических лиц в 2023 году

404,8

Наибольшее из них - *сельское, лесное хозяйство, охота, рыболовство и рыбоводство*

178,6

Экономика предприятий

**СПК
фермерские хозяйства**

Деятельность:
сельскохозяйственная

Выручка
137,8 млн руб.



**Новоржевское
РайПО**

Деятельность:
розничная торговля

Выручка
101 млн руб.



**ГОРПО
«Новоржевский Хлебозавод»**

Деятельность:
производство
хлебобулочных изделий,
лимонада

Выручка
90,2 млн руб.



Лимонад «как в детстве»

С лёгким шипением открывается бутылка настоящего сокровища Псковской области. Вкус искрится на языке, а лёгкий, сладкий запах напоминает о лете и беззаботных днях, когда можно было от зари до зари бегать по траве и играть с друзьями.

ГОРПО «Новоржевский хлебозавод» производит лимонад в соответствии с ГОСТом. Напиток давно стал гордостью жителей области и завоевал любовь гостей региона.

Неслучайно Новоржевский лимонад заслужил похвалу от Губернатора Псковской области Михаила Ведерникова, который отметил его высокое качество и неповторимый вкус «как в детстве»!





СОЦИАЛЬНАЯ СФЕРА

Новоржев для жизни



2

учреждения
дошкольного
образования

185 обучающихся
40 выпускника



5

учреждений
общего
образования

537 обучающихся
83 выпускников



2

учреждения
дополнительного
образования

1733
обучающийся



1

культурно-досуговое
учреждение

43710
посещение в год

Обеспечивающая инфраструктура и ЖКХ

Жилищный фонд
(город и село)
427,2 м²



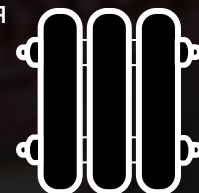
Водопровод
м³/ч
Мощность

Присоед-я	Свободная
113,6	44,9



Канализация

Централизованная
система
водоотведения
отсутствует



Отопление
Гкал/ч
Мощность

Присоед-я	Свободная
3,53	7,27

Теплоснабжение и ГВС



МП Новоржевского
муниципального
округа «Энергоресурс»

Водоснабжение



МП Новоржевского
муниципального
округа «Энергоресурс»

Природный газ



ООО «Газпром
Межрегионгаз
Псков»

**Обращение с
ТКО**



ООО «Экогрупп»

Обеспеченность

Водой

85,5%

Канализацией

62,9%

Центральным отоплением

64,0%

Электроэнергией

100,0%

Транспортно-логистическая сфера

Транспортная связь с областным центром и другими населенными пунктами в настоящее время полностью основывается на автомобильном транспорте

Через Новоржевский муниципальный округ проходят дороги:

Регионального значения

317,1 км

Местного значения

654,1 км

971,2 км

В округе имеются:

- Автовокзал
- 1 Автозаправочная станция



Население

7 785 чел.



1 056 чел.

Моложе трудоспособного
возраста



3 922 чел.

Трудоспособного возраста



2 807 чел.

Старше трудоспособного
возраста

Экономически активное население

1 022 чел.

Сельское, лесное хозяйство, охота,
рыболовство и рыбоводство:
192 чел.

Деятельность профессиональная,
научная и техническая:
146 чел.

Торговля оптовая и розничная; ремонт
автотранспортных средств и
мотоциклов:
131 чел.

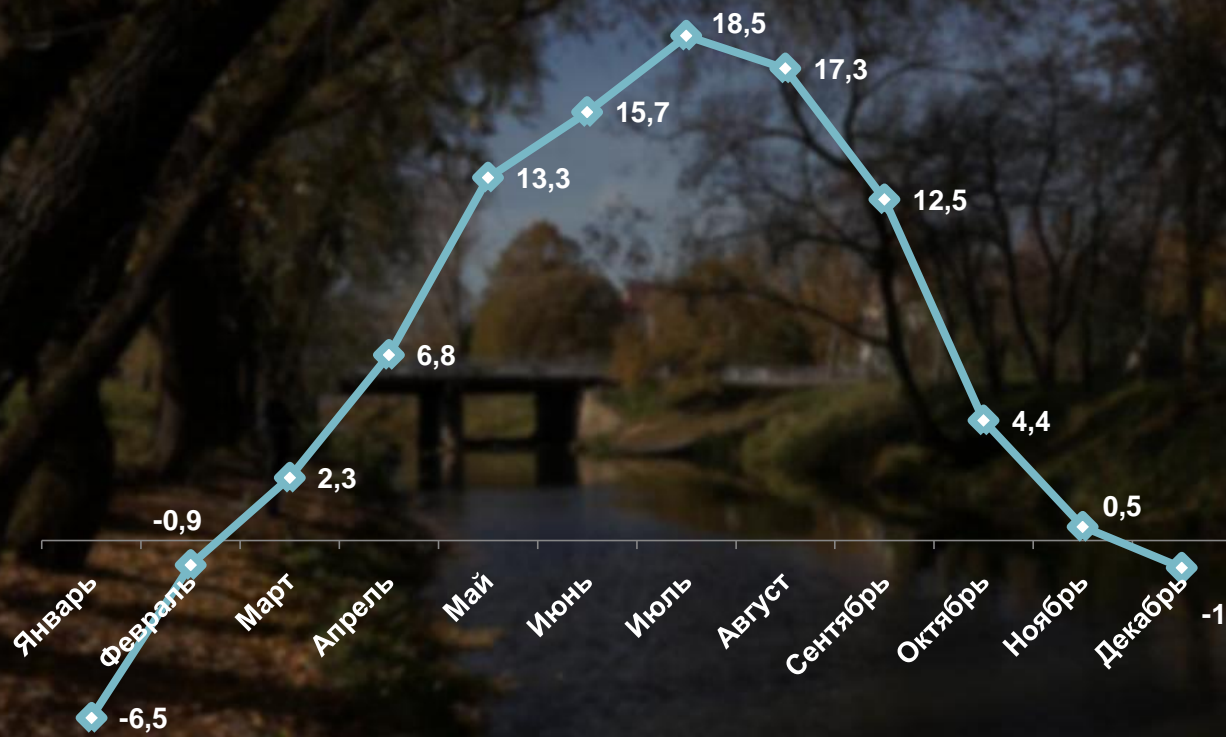
Обрабатывающие производства:
96 чел.

Транспортировка и хранение:
67 чел.

An aerial photograph of a town situated between two large, irregularly shaped lakes. The town is characterized by a grid-like street pattern and numerous buildings with varying roof colors. The surrounding landscape is lush green, suggesting a rural or semi-rural setting. The sky is a clear, deep blue, with scattered white and grey clouds along the horizon. The overall scene is bright and clear, with high contrast between the green land, blue water, and blue sky.

РЕСУРСЫ

Среднемесячная температура



Лето в Новоржевском муниципальном округе комфортное и местами облачное, идеально подходит для прогулок и пикников на свежем воздухе.

Зимой наступает морозная и снежная пора, создавая волшебную атмосферу для катания на лыжах и уютных вечеров у камина.

Гидрологические ресурсы

Муниципальный округ омывается водами **реки Сороти**, которая течёт вдоль живописных ландшафтов. Лишь край северо-запада территории принадлежит реке **Черёхе** – притоку могучей **реки Великой**.

Река Сороть питается множеством ручьёв и речек, среди которых выделяются **Льста с Оршицей, Севка и Милья** – чистые и богатые рыбой источники.

Наиболее крупными озерами являются:

1. **Посадниковское** (3,7 кв. км)
2. **Орша** (2,8 кв. км)
3. **Вехно** (2,6 кв. км)
4. **Чернозерье** (2,2 кв. км)



Минерально-сырьевые и лесные ресурсы

Песчано-гравийный материал

Площадь - **86,9 га**

Запасы на 01.01. 2022 г.:

3 373,9 тыс. м³ (A+B+C1)

9 907 тыс. м³ (C2)

ПГМ и песок (C2)

Площадь - **33,7 га**

Запасы на 01.01. 2022 г.:

3 444 тыс. м³

Сапрпель

Площадь - **262 га**

Запасы на 01.01.2022 г.:

3 262 тыс. т

Месторождение (болота)	Вид ресурса	Прогнозируемый объем ресурсов тыс. м ³
Красный мох	Торф	9 092
Зарослое	Торф	2 554
Анашкино-Никулинское	Торф	2 205
Заборское	Торф	1 998

Общая площадь лесных участков

10 627 га



КУЛЬТУРНОЕ НАСЛЕДИЕ

Усадьба Бороздиных

Генерал-аншеф **Корнилиус Бороздин** любил гостей и часто приветствовал в своём доме дорогих друзей. Поместье впечатляло посетителей размахом и красотой. Вековой парк с липами и 300-летними дубами, неповторимая система прудов и уникальный архитектурный памятник в стиле барокко, церковь Воскресенья Христова, раскинулись на территории старинной усадьбы, занимающей более 10 гектаров.

Александра Сергеевича **Пушкина** это место манило чувственностью, свежестью красок и далекой воздушной перспективой. Михаил **Кутузов** находил здесь покой и умиротворение.

Усадьба Бороздиных органично впишется в маршрут по землям ссылки Пушкина, что в свою очередь привлечёт ещё больше туристов. Но главное, инвестиционные вложения сохраняют историческое наследие Новоржевского муниципального округа.

Усадебный дом Бороздиных находится в долевой собственности Псковского областного совета профсоюзов (70%) и Федерации независимых профсоюзов России (30%).



A large, multi-story brick building with a central entrance, surrounded by lush green trees and a paved walkway. The building has a classic architectural style with a prominent central tower and arched windows. The scene is set in a well-maintained campus or park area with many trees and a clear sky.

ИСТОРИЯ УСПЕХА

Имение Алтун – жемчужина края

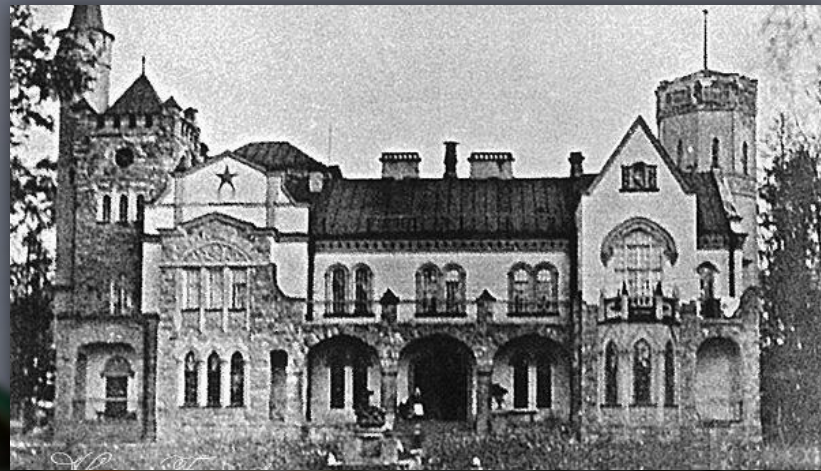
Дарованное Петром I имение Алтун стало для семи поколений дворянской династии Львовых сердцем их земель.

Изюминкой поместья стал обширный парк с усадебными прудами, которые повторяют контуры материков. Так, озеро Вехно отдалённо напоминает форму Южной Америки, а озеро Белогули – Северной.

В 2008 году традиции львовской династии возродил бизнесмен из г. Санкт-Петербурга Егор Серебряков.

После масштабной реконструкции «Имение Алтунъ» превратилось в гостиничный комплекс с несколькими корпусами и большой, благоустроенной и очень живописной территорией. В память о прошлых временах нынешнее строение тоже имеет готические элементы.

Объём вложений: **более 70 млн руб.**



Меры поддержки

Налоговые льготы

Инвестиционный налоговый вычет в соответствии с Законом Псковской области от 29.12.2020 № 2141-ОЗ.

Налог на имущество 0% вместо 2,2%

Участок для вашего проекта

Предоставление земельного участка в аренду без проведения торгов, для реализации инвестиционного проекта без лишних сложностей и задержек.

Имущественная поддержка субъектов МСП

Администрацией муниципального округа «Новоржевский район» утвержден перечень муниципального имущества, свободного от прав третьих лиц предназначенного для передачи во владение и пользование субъектам малого и среднего предпринимательства, образующим инфраструктуру поддержки субъектов малого и среднего предпринимательства и условиях предоставления в аренду, включенного в данный перечень, имущества.

Актуальные инвестиционные площадки, инфраструктурные объекты можно найти [на инвестиционной карте Псковской области](#)

Финансовая поддержка

Региональный фонд развития промышленности Псковской области готов оказать Вам финансовую и другую поддержку. Мы предлагаем субъектам деятельности в сфере промышленности доступ к финансированию и софинансированию проектов.

Поддержка для МСП

Вы сможете получить льготные микрозаймы, гарантии и поручительства, а также поддержку в производстве и экспорте. Наши центры поддержки предпринимательства и экспорта окажут Вам консультационную и информационную поддержку, а также предоставят образовательную поддержку.

Инвестиционный уполномоченный

Евдокимова Марина Геннадьевна
+7 (81143) 22869