

**ГРАФИЧЕСКОЕ ОПИСАНИЕ**  
**местоположения границ населенных пунктов, территориальных**  
**зон, особо охраняемых природных территорий, зон с особыми**  
**условиями использования территории**

***Публичный сервитут объекта электросетевого хозяйства: ВЛ-0,4 кВ Гришино 16-02-150***

(наименование объекта, местоположение границ которого описано (далее - объект))

**Раздел 1**

<b>Сведения об объекте</b>		
<b>№ п/п</b>	<b>Характеристики объекта</b>	<b>Описание характеристик</b>
<b>1</b>	<b>2</b>	<b>3</b>
1	Местоположение объекта	Псковская область, р-н Новоржевский
2	Площадь объекта ± величина погрешности определения площади ( $P \pm \Delta P$ )	$1\,314\text{ м}^2 \pm 13\text{ м}^2$
3	Иные характеристики объекта	Вид объекта реестра границ: Зона с особыми условиями использования территории

**Раздел 2**

Сведения о местоположении границ объекта					
1. Система координат		МСК-60, зона 1			
2. Сведения о характерных точках границ объекта					
Обозначение характерных точек границ	Координаты, м		Метод определения координат характерной точки	Средняя квадратическая погрешность положения характерной точки (Mt), м	Описание обозначения точки на местности (при наличии)
	X	Y			
1	2	3	4	5	6
1	424 253,11	1 314 057,00	Метод спутниковых геодезических измерений (определений)	0,10	—
2	424 257,50	1 314 064,92		0,10	
3	424 277,13	1 314 100,55		0,10	
4	424 296,84	1 314 136,57		0,10	
5	424 315,45	1 314 172,63		0,10	
6	424 333,09	1 314 209,13		0,10	
7	424 355,32	1 314 245,77		0,10	
8	424 379,18	1 314 278,94		0,10	
9	424 405,72	1 314 312,46		0,10	
10	424 402,27	1 314 315,19		0,10	
11	424 375,67	1 314 281,59		0,10	
12	424 351,65	1 314 248,20		0,10	
13	424 329,22	1 314 211,24		0,10	
14	424 311,52	1 314 174,60		0,10	
15	424 292,96	1 314 138,63		0,10	
16	424 273,28	1 314 102,67		0,10	
17	424 253,65	1 314 067,05		0,10	
18	424 249,26	1 314 059,13		0,10	
19	424 250,89	1 314 058,23		0,10	
20	424 251,18	1 314 058,07		0,10	
1	424 253,11	1 314 057,00	0,10		
3. Сведения о характерных точках части (частей) границы объекта					
1	2	3	4	5	6
—	—	—	—	—	—

## Раздел 3

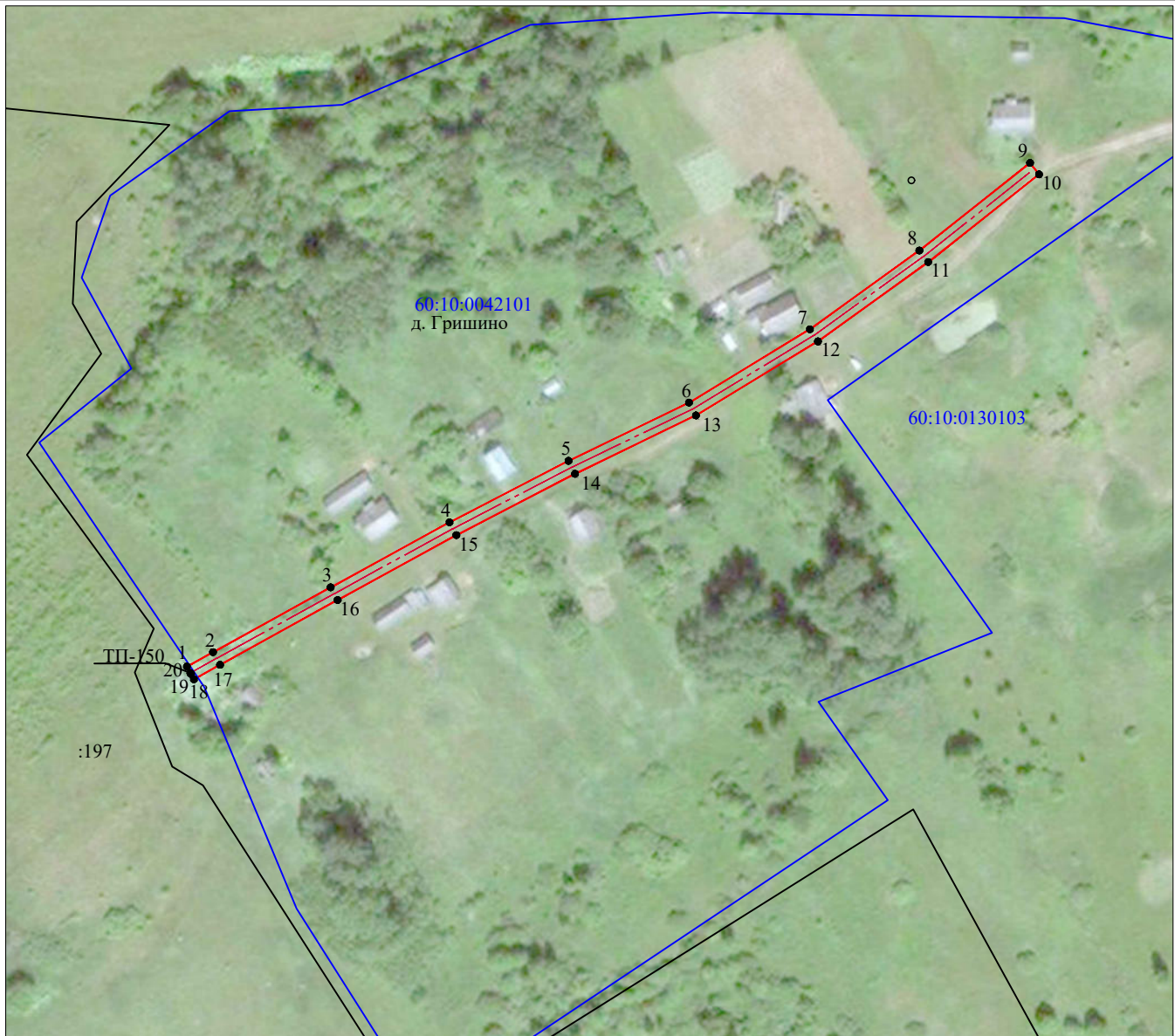
Сведения о местоположении измененных (уточненных) границ объекта							
1. Система координат		МСК-60, зона 1					
2. Сведения о характерных точках границ объекта							
Обозначение характерных точек границы	Существующие координаты, м		Измененные (уточненные) координаты, м		Метод определения координат характерной точки	Средняя квадратическа я погрешность положения характерной точки (Mt), м	Описание обозначения точки на местности (при наличии)
	X	Y	X	Y			
1	2	3	4	5	6	7	8
—	—	—	—	—	—	—	—
3. Сведения о характерных точках части (частей) границы объекта							
1	2	3	4	5	6	7	8
—	—	—	—	—	—	—	—

**Схема расположения границ публичного сервитута  
"ВЛ-0,4 кВ Гришино 16-02-150"**

Кадастровые номера земельных участков, в отношении которых испрашивается публичный сервитут: -, земли кадастровых кварталов: 60:10:0042101; 60:10:0130103.

Площадь испрашиваемого публичного сервитута: 1 314 кв.м.

Каталог координат: Приложение 1 на 1 листе



Масштаб 1:2 000

Используемые условные знаки и обозначения:

- - вновь образованная часть границы публичного сервитута;
- 1 - характерная точка границы публичного сервитута, установленная при проведении кадастровых работ;
- - существующая часть границы, имеющиеся в ЕГРН сведения о которой достаточны для определения ее местоположения;
- - граница кадастрового квартала;
- - - - ось ВЛ-0,4 кВ Гришино 16-02-150;
- - обозначение электрических подстанций;
- :197 - кадастровый номер земельного участка, сведения о котором содержатся в ЕГРН;
- 60:10:0042101 - номер кадастрового квартала.

Подпись \_\_\_\_\_



"22" февраля 2024 г.

Место для оттиска печати

**ТЕКСТОВОЕ ОПИСАНИЕ**

**местоположения границ населенных пунктов, территориальных зон**

Прохождение границы		Описание прохождения границы
от точки	до точки	
1	2	3
—	—	—