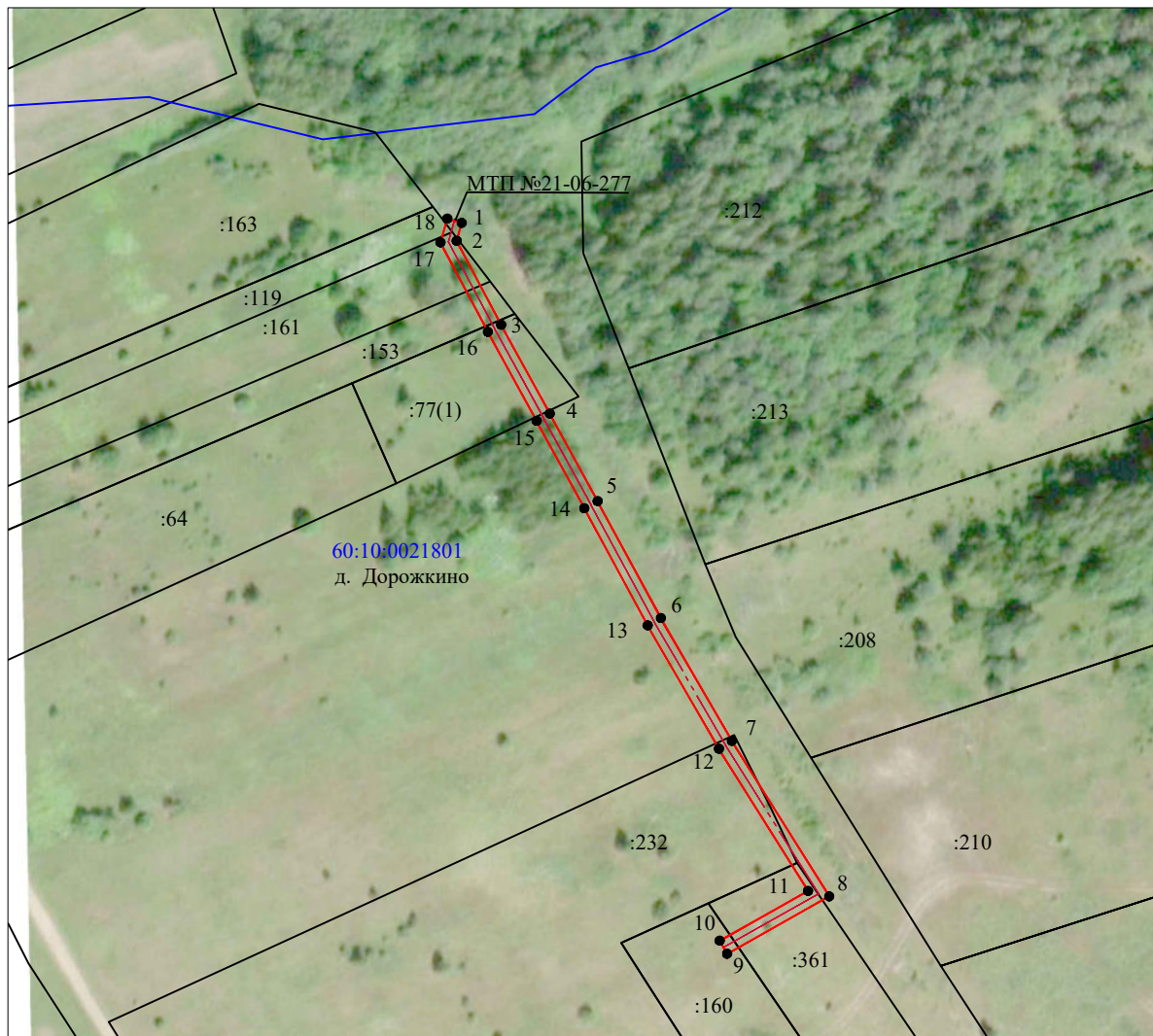


**Схема расположения границ публичного сервитута  
"ВЛИ 0,4 кВ Л-2 от МТП №21-06-277 д. Дорожкино, ф.21-06"**

Кадастровые номера земельных участков, в отношении которых испрашивается публичный сервитут: 60:10:0021801:77; 60:10:0021801:119; 60:10:0021801:153; 60:10:0021801:160; 60:10:0021801:161; 60:10:0021801:232; 60:10:0021801:361, земли кадастровых кварталов: 60:10:0021801.

Площадь испрашиваемого публичного сервитута: 983 кв.м.

Каталог координат: Приложение 1 на 1 листе



Масштаб 1:2 000

Используемые условные знаки и обозначения:

- - вновь образованная часть границы публичного сервитута;
- 1 - характерная точка границы публичного сервитута, установленная при проведении кадастровых работ;
- - существующая часть границы, имеющиеся в ЕГРН сведения о которой достаточны для определения ее местоположения;
- - граница кадастрового квартала;
- - - - ось ВЛИ 0,4 кВ Л-2 от МТП №21-06-277 д. Дорожкино, ф.21-06;
- - обозначение электрических подстанций;
- :232 - кадастровый номер земельного участка, сведения о котором содержатся в ЕГРН;
- 60:10:0021801 - номер кадастрового квартала.

Подпись \_\_\_\_\_ "27" марта 2024 г.

Место для оттиска печати



Система координат МСК-60, зона 1			
Метод определения координат характерных точек границ - Метод спутниковых геодезических измерений (определений)			
Площадь публичного сервитута 983 кв. м.			
Обозначение характерных точек границы	Координаты, м		Средняя квадратическая погрешность определения координат характерных точек границ
	X, м	Y, м	
1	420 000,84	1 326 039,73	0,1
2	419 995,97	1 326 038,33	0,1
3	419 973,12	1 326 050,45	0,1
4	419 948,95	1 326 063,69	0,1
5	419 925,13	1 326 076,68	0,1
6	419 893,31	1 326 093,90	0,1
7	419 859,87	1 326 113,21	0,1
8	419 817,56	1 326 139,73	0,1
9	419 801,94	1 326 111,93	0,1
10	419 805,51	1 326 109,92	0,1
11	419 819,03	1 326 133,97	0,1
12	419 857,75	1 326 109,70	0,1
13	419 891,31	1 326 090,32	0,1
14	419 923,17	1 326 073,08	0,1
15	419 946,98	1 326 060,09	0,1
16	419 971,18	1 326 046,84	0,1
17	419 995,52	1 326 033,93	0,1
18	420 001,97	1 326 035,79	0,1
1	420 000,84	1 326 039,73	0,1

Кадастровый инженер



С.И. Лукьянов